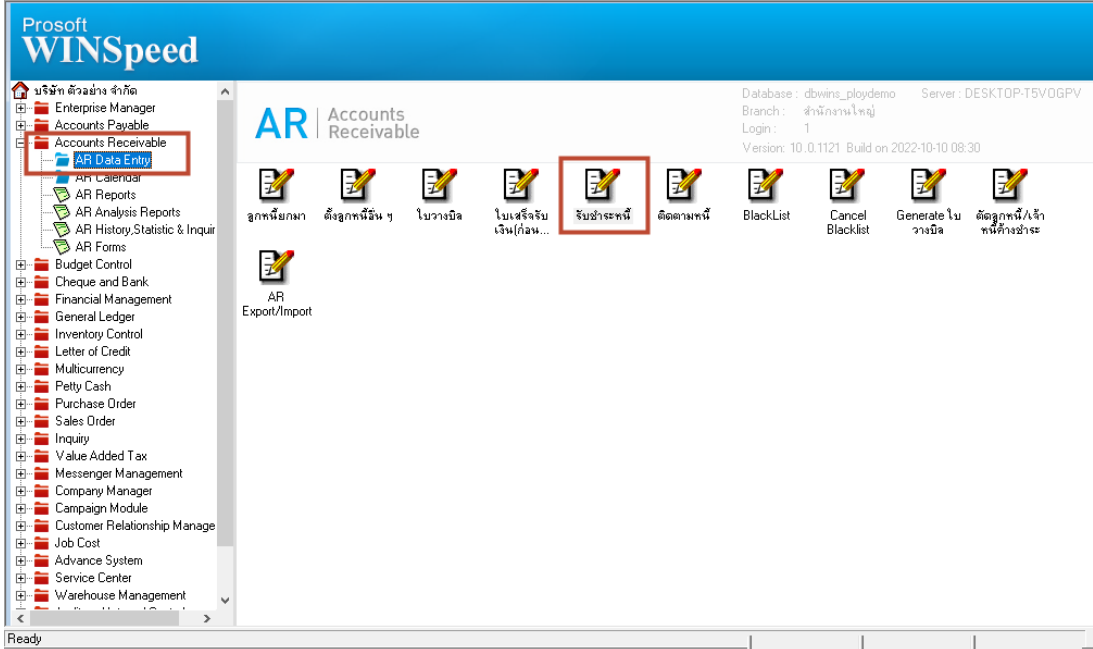


## ระบบ Accounts Receivable

➤ รับชำระหนี้กรณีอ้างอิงเอกสารในช่อง Pre List ให้อ้างอิงวันที่ใบเสร็จรับเงิน(ก่อนรับเงิน)มาแสดง

1.เข้าที่ระบบ Accounts Receivable > AR Data Entry > รับชำระหนี้



2.กรณีอ้างอิงเอกสารจาก ปุ่ม Pre List ให้อ้างอิงวันที่ใบเสร็จรับเงินก่อนรับเงินมาแสดงที่หน้าจอรับชำระ

