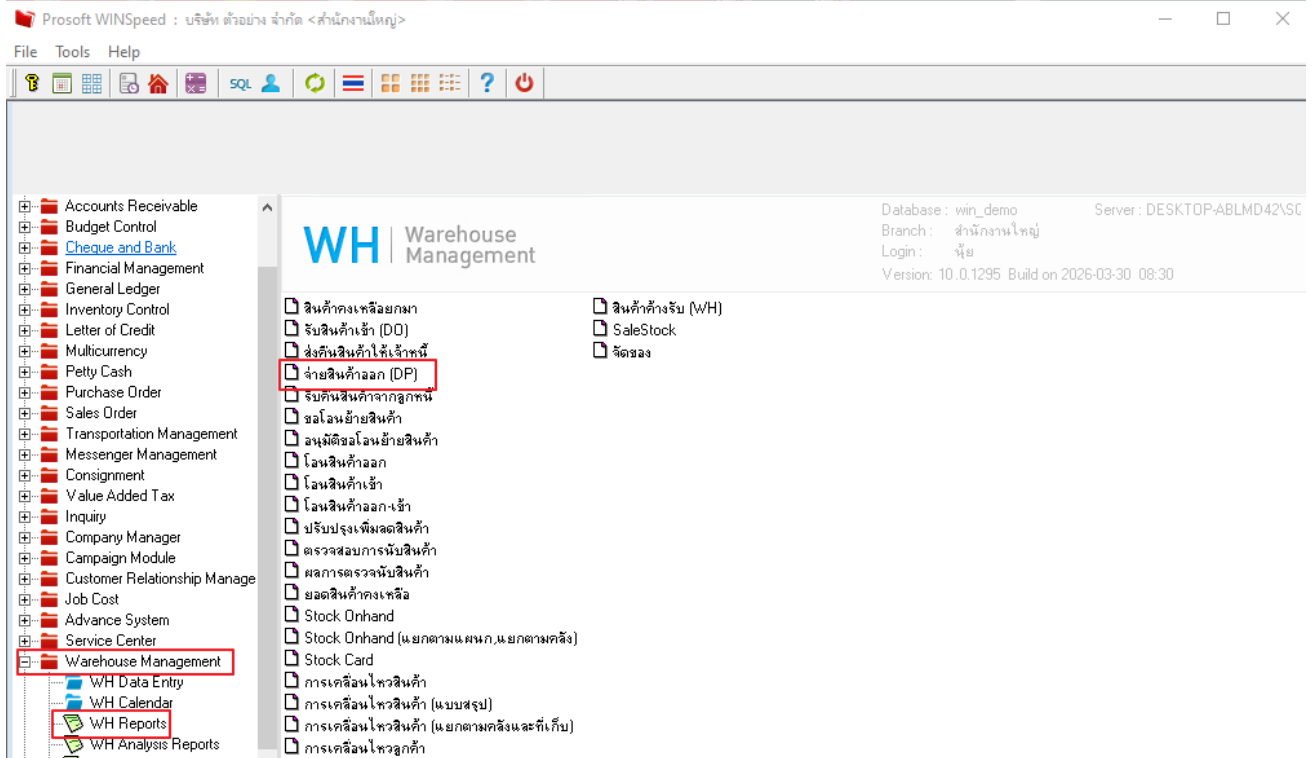


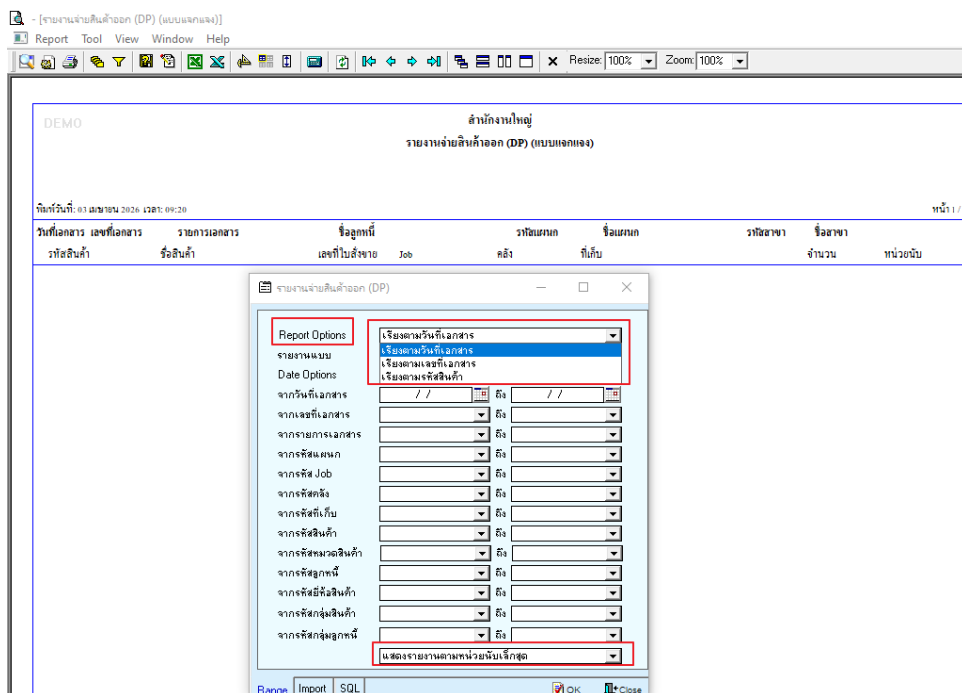
## ระบบ Warehouse Management

- รายงานจ่ายสินค้าออก (DP) ขอเพิ่มให้ Report Option ให้สามารถ เรียงตามวันที่ เลขที่เอกสาร และสินค้า รวมถึงการเลือกแสดงหน่วยนับ เหมือนรับรายงานใบรับสินค้า (DO)

### 1. เข้าสู่ระบบ Warehouse management > WH Report > จ่ายสินค้าออก (DP)



### 2. เลือกรายงาน จะมีหน้าต่าง Rang option ที่เพิ่มเข้ามา





## บริษัท โปรซอฟท์ คอมเทค จำกัด

663 ถนนรามคำแหง แขวงหัวหมาก เขตบางกะปิ กรุงเทพฯ 10240

โทรศัพท์: 0-2739-5900 (อัตโนมัติ) โทรสาร: 0-2739-5910, 0-2739-5940 <http://www.prosoft.co.th>

