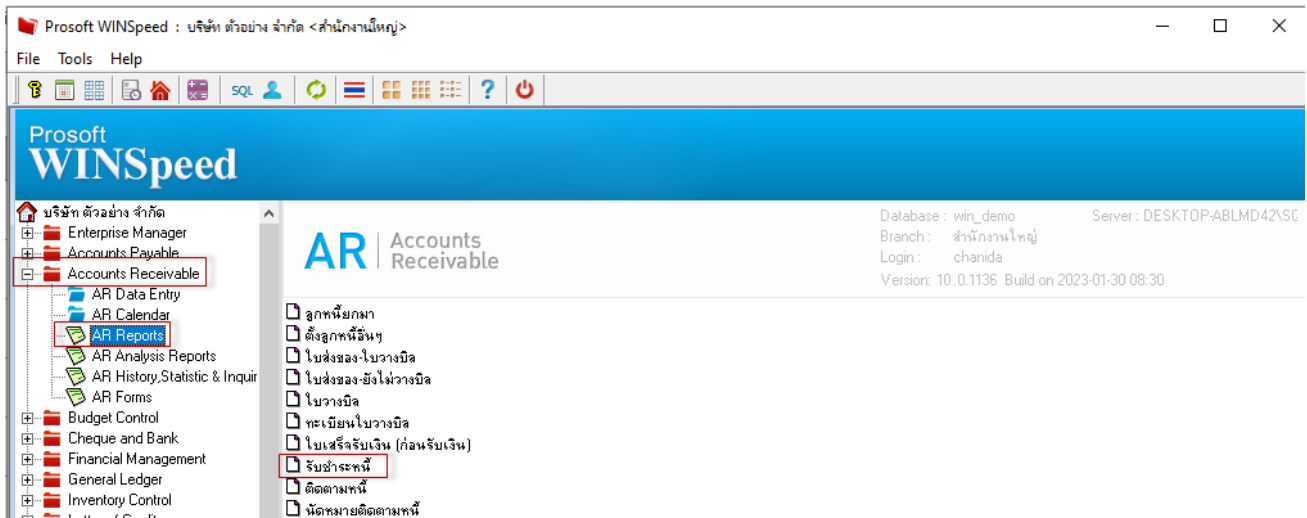


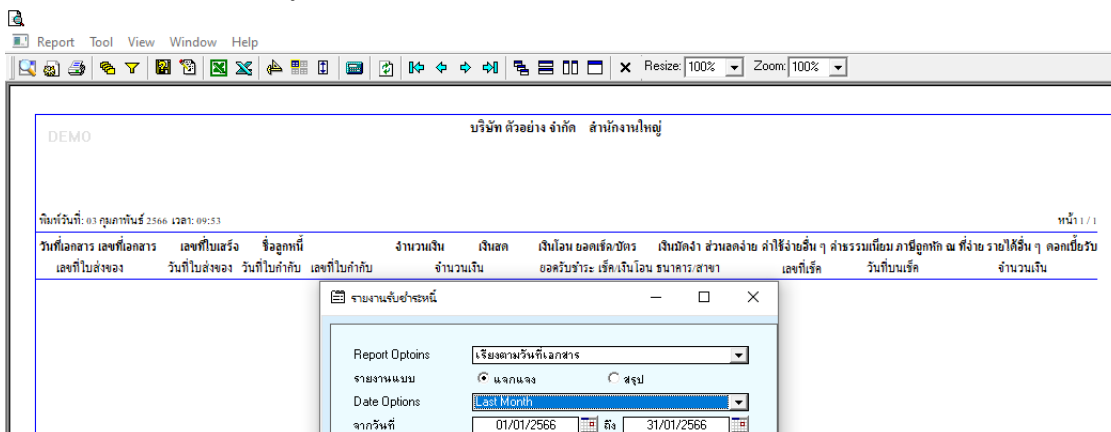


## ระบบ Account Receivable

1. ระบบ AR รายงานรับชำระหนี้ กรณี Export excel csv ต้องการ ให้แสดงจำนวนเงินภาษี



2. เรียกช่วงเวลาที่ต้องการข้อมูล แล้วกด Design เพื่อเพิ่มคอลัมน์ Vatamnt :: จำนวนเงินภาษี



3. Export Excel CSV ต้องการ ให้แสดงจำนวนเงินภาษี

