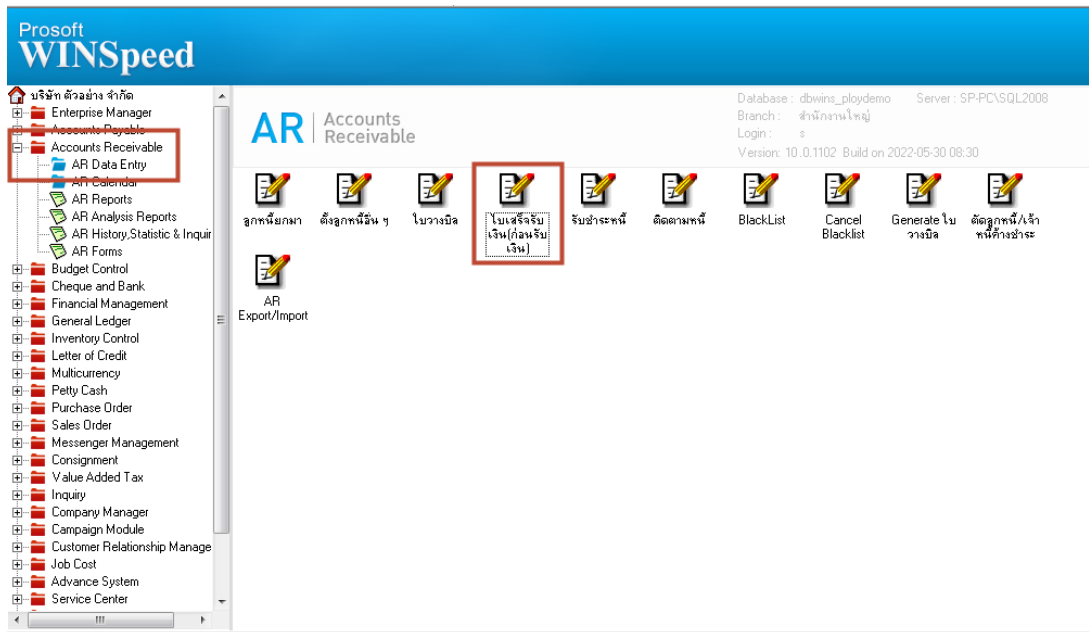


ระบบ Accounts Receivable

➤ หน้าจอใบเสร็จรับเงิน(ก่อนรับเงิน)กรณีอ้างอิงเอกสารมาบันทึกเพิ่มให้แสดงข้อมูลเลขที่ใบกำกับภาษีและวันที่ใบกำกับภาษีตามเอกสารใบแรกที่อ้างอิงมา

1.เข้าที่ระบบ Accounts Receivable > AR Data Entry > ใบเสร็จรับเงิน(ก่อนรับเงิน)



2.แสดงข้อมูลเลขที่ใบกำกับภาษีและวันที่ใบกำกับภาษีตามเอกสารใบแรกที่อ้างอิงมา

