

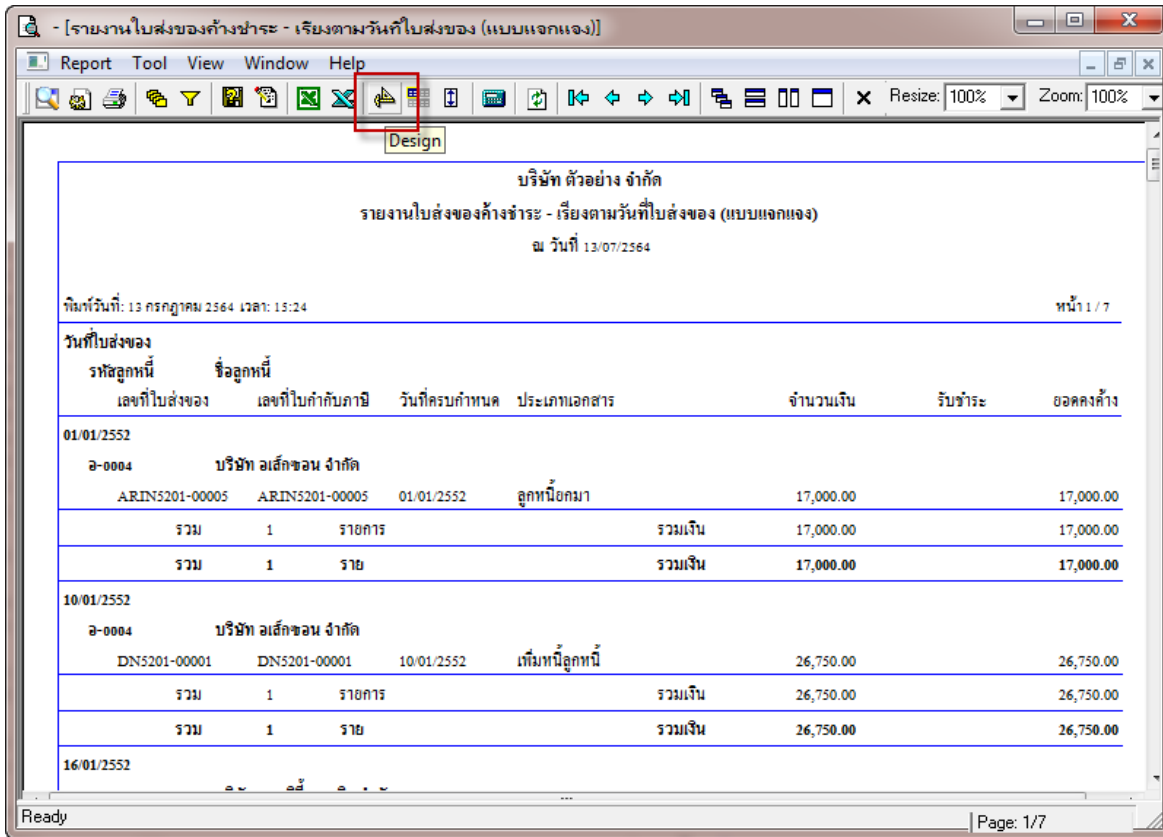
## ระบบ Accounts Receivable

➤ รายงานใบส่งของค้างชำระสามารถ Design เพิ่มแสดง Column สาขาลูกหนี้ได้

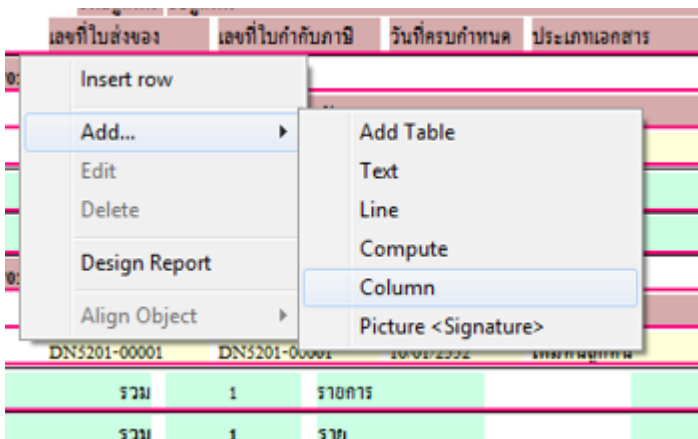
1.เข้าที่ระบบ Accounts Receivable > AR Analysis Reports > ใบส่งของค้างชำระ

2.เลือก Range Option ที่ต้องการดูรายงาน Click > OK

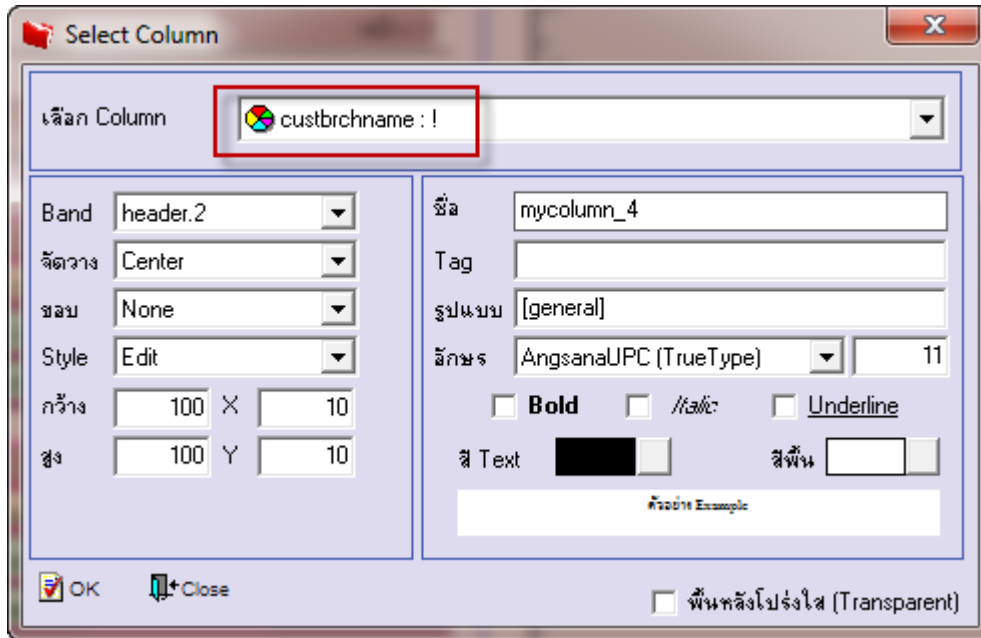
### 3.เลือก Icon Design



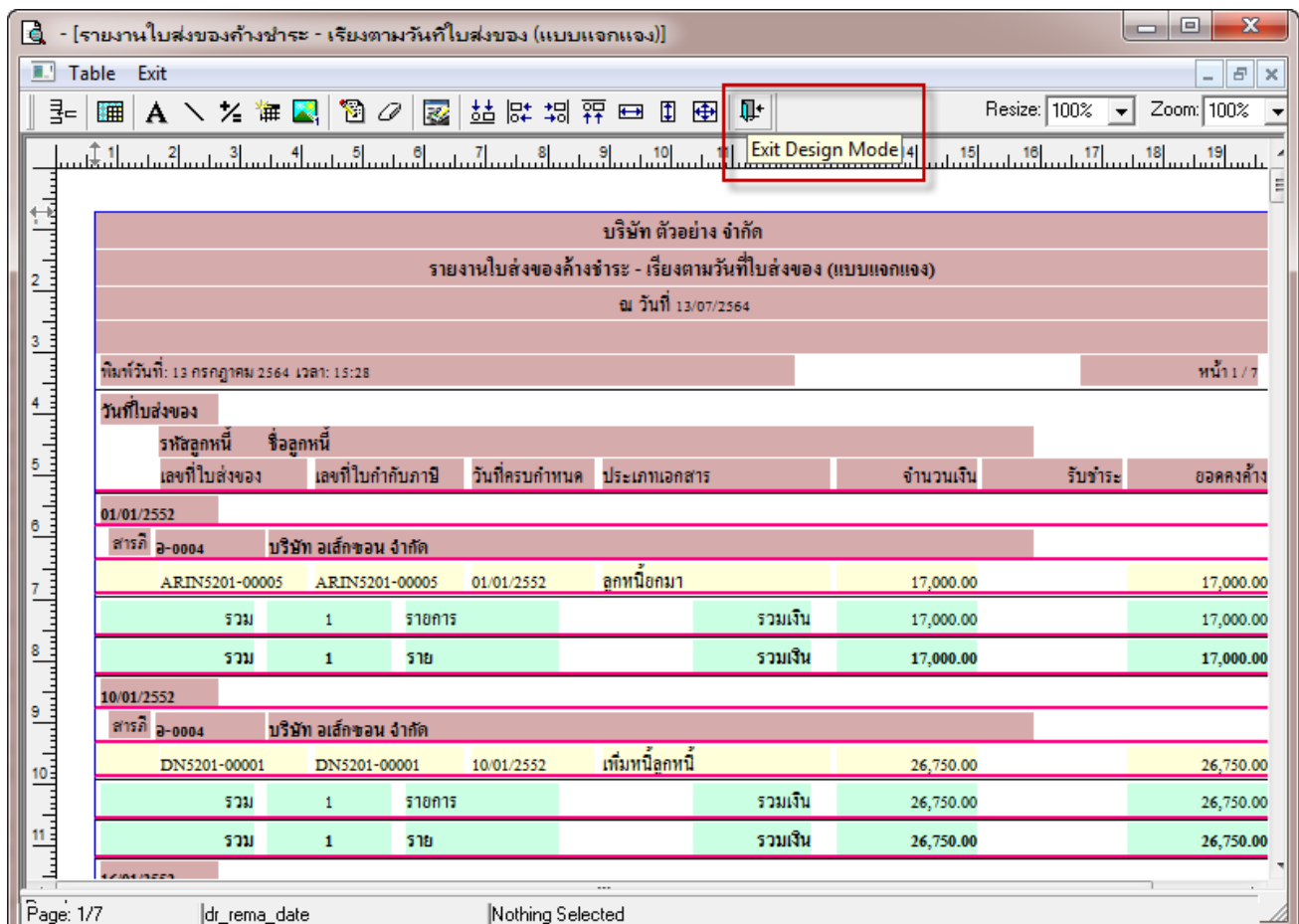
### 4. Click ขวา Add... > Column



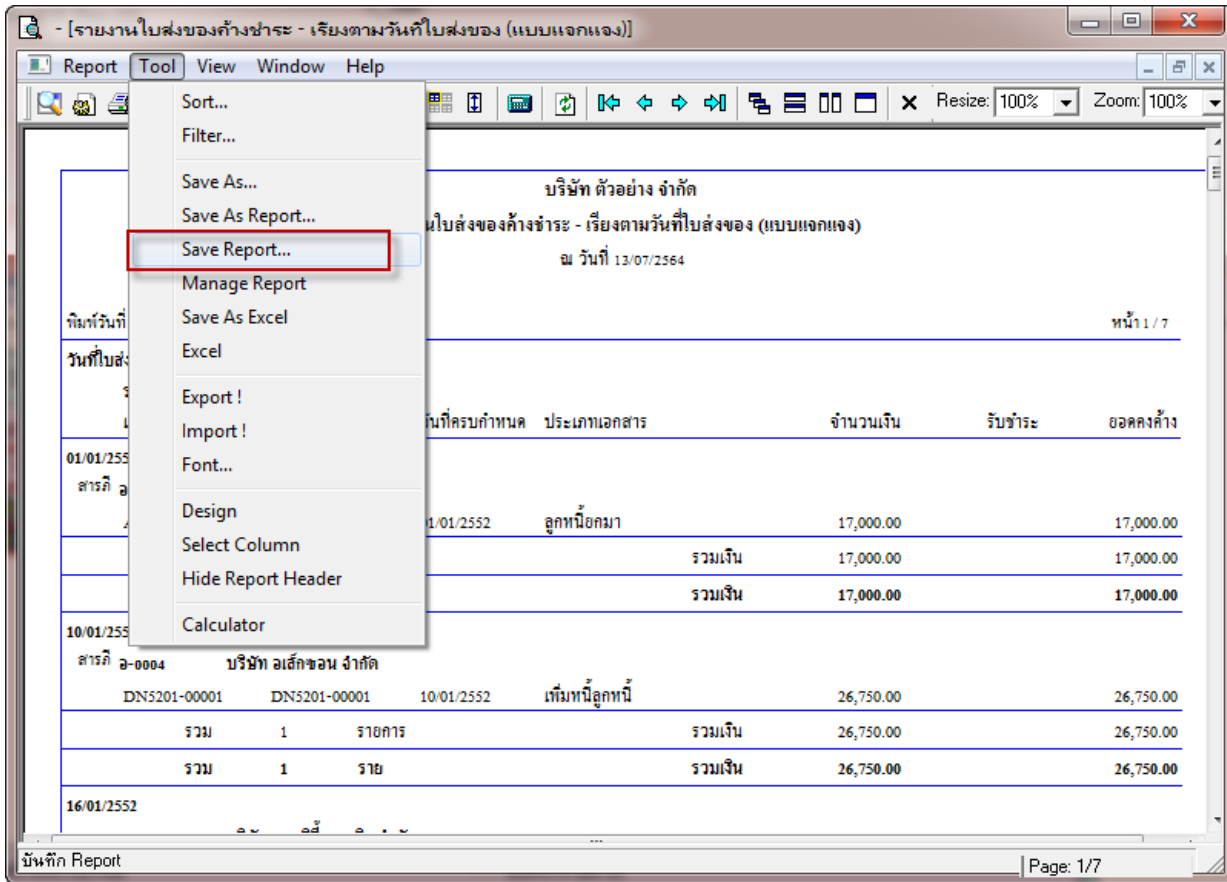
5.เลือก Column custbrchname : ! เพื่อแสดง สาขาลูกหนี้ จากนั้นทำการจัดรูปแบบตัวอักษร ขนาดตัวอักษร ตามต้องการ ปรับตำแหน่งให้ตามต้องการ > Click OK



6. Click > Exit Design Mode เพื่อออกจากโหมด Design



7.เลือก Tool > Save Report...



8.เลือก Library ที่ต้องการบันทึกรายงาน > Click เลือกตามเมื่อให้ตั้งรายงานต้นฉบับ ในกรณีที่จะบันทึกสร้างรายงานใหม่ > Click Icons รูปแผ่นดิสก์ เพื่อทำการบันทึกรายงานใหม่ Click > OK

