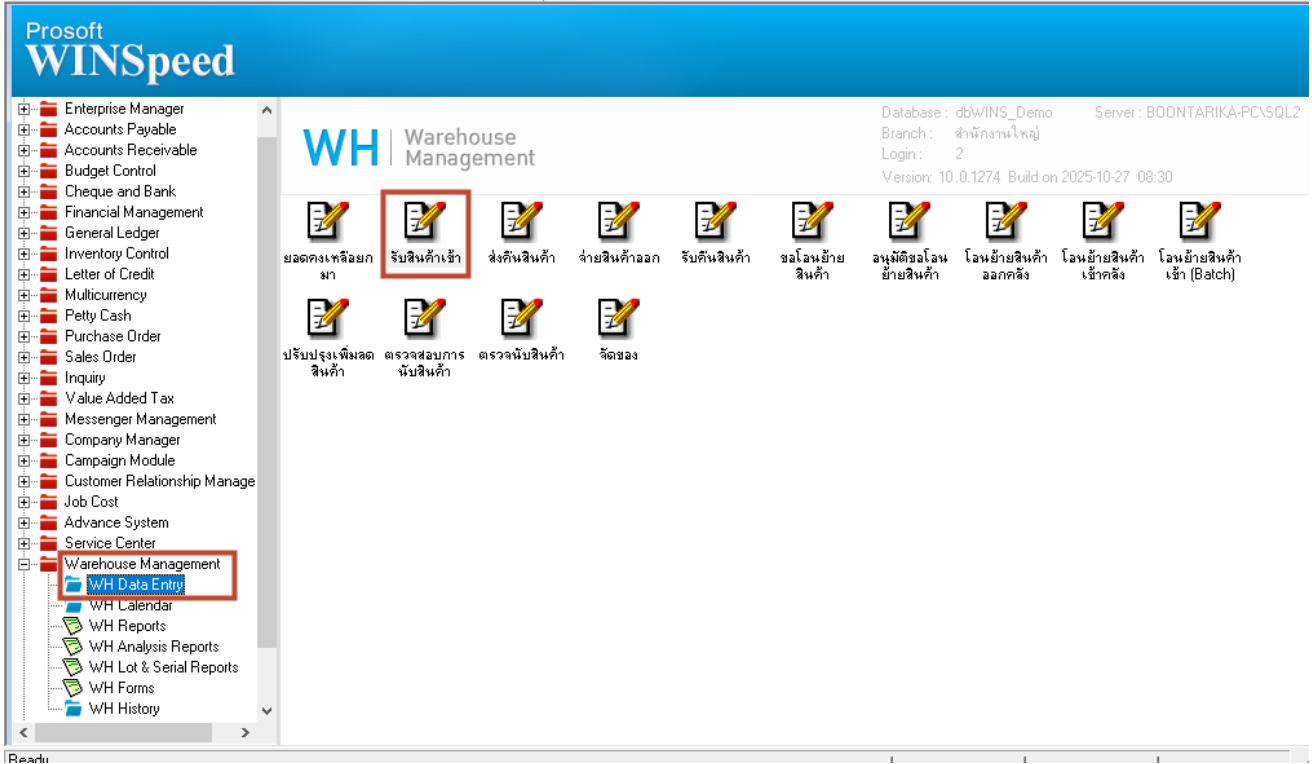


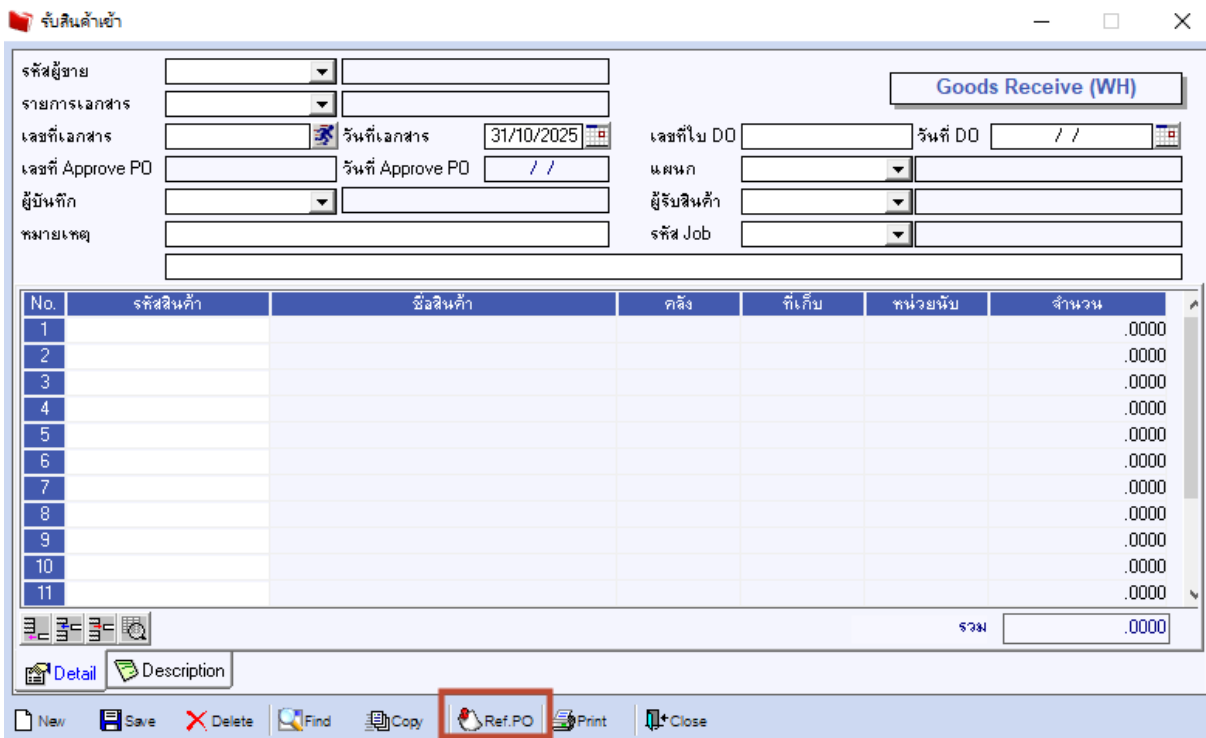
## ระบบ Warehouse Management

➢ หน้าจอรับสินค้าเข้า WH หน้า find po ขอเพิ่มให้แสดงชื่อ job ด้วย

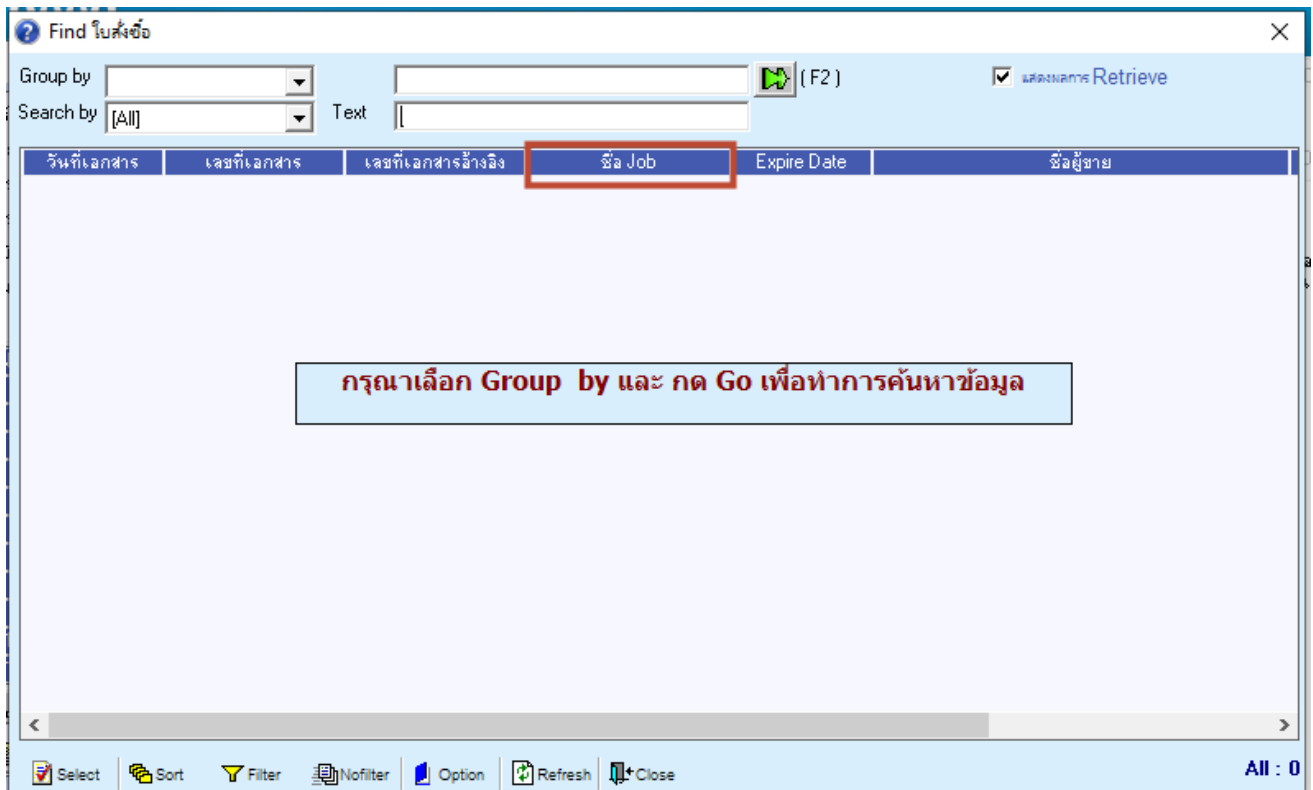
1. เข้าที่ระบบ Warehouse Management → WH Data Entry → รับสินค้าเข้า



2. เลือก Ref.PO



### 3. จะมีคอลลัมน์ชื่อ Job แสดง



The screenshot shows a software window titled "Find ใบส่งชื่อ" with a search interface. At the top, there are fields for "Group by" and "Search by" (set to "[All]"). A "Text" input field is also present. A "Go" button with a play icon and "(F2)" is visible. A checkbox labeled "แสดงนาม Retrieve" is checked. Below the search area is a table with the following headers: "วันที่เอกสาร", "เลขที่เอกสาร", "เลขที่เอกสารอ้างอิง", "ชื่อ Job" (highlighted with a red box), "Expire Date", and "ชื่อผู้ขาย". The table body is empty. A message box in the center of the table area contains the text: "กรุณาเลือก Group by และ กด Go เพื่อทำการค้นหาข้อมูล". At the bottom of the window, there is a toolbar with icons for "Select", "Sort", "Filter", "Nofilter", "Option", "Refresh", and "Close". The status bar at the bottom right shows "All : 0".