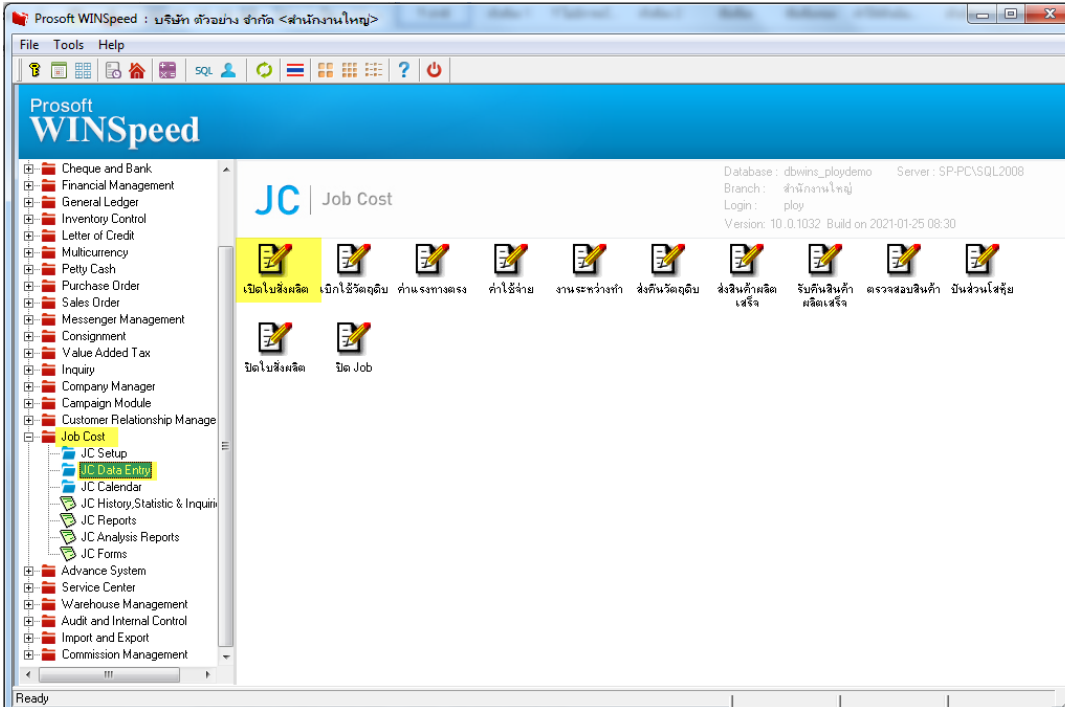


ระบบ Job Cost

- หน้าจอบันทึกเปิดใบสั่งผลิตสามารถเลือกผลิตสินค้าที่เป็นอะไหล่ได้

1. เข้าที่ระบบ Job Cost > JC Data Entry > เปิดใบสั่งผลิต



2. สามารถเปิดใบสั่งผลิตสินค้าที่เป็นอะไหล่ได้

