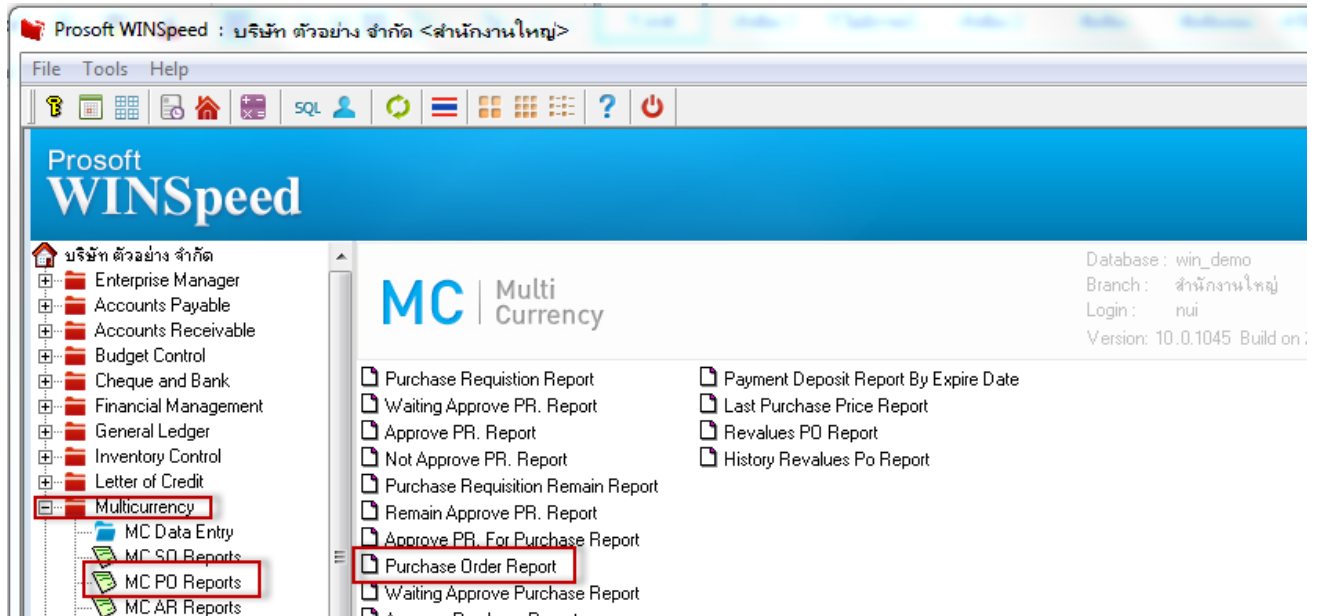


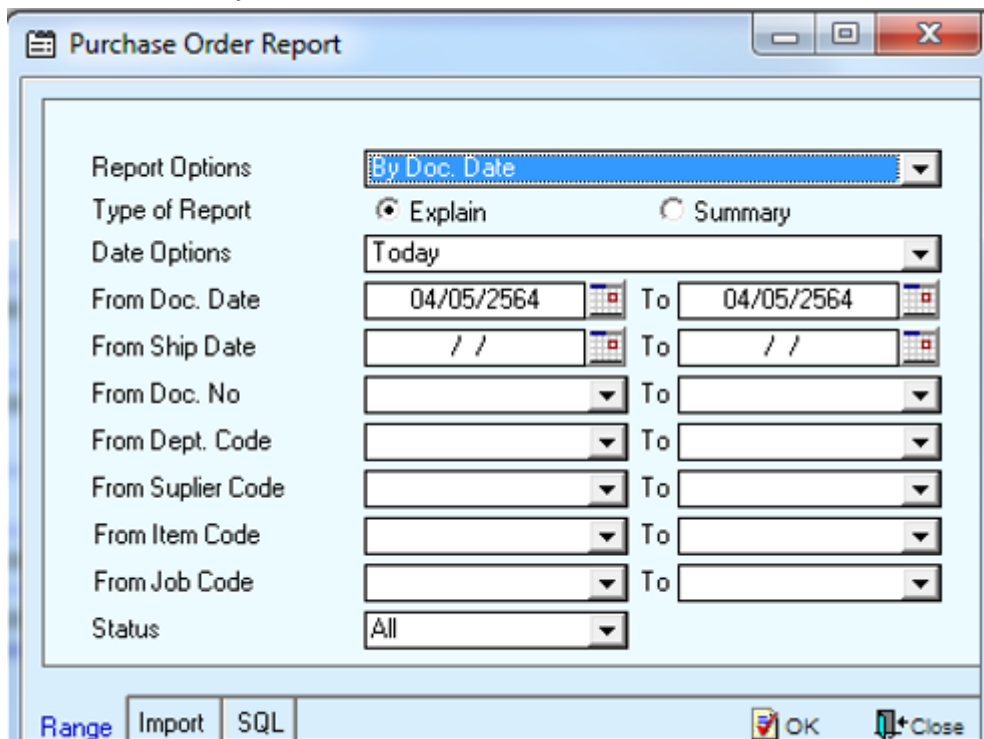
ระบบ Multicurrency

- Purchase Order Report ทีวีณี Export Excel CSV เพิ่มแสดง Column ขนส่งโดย

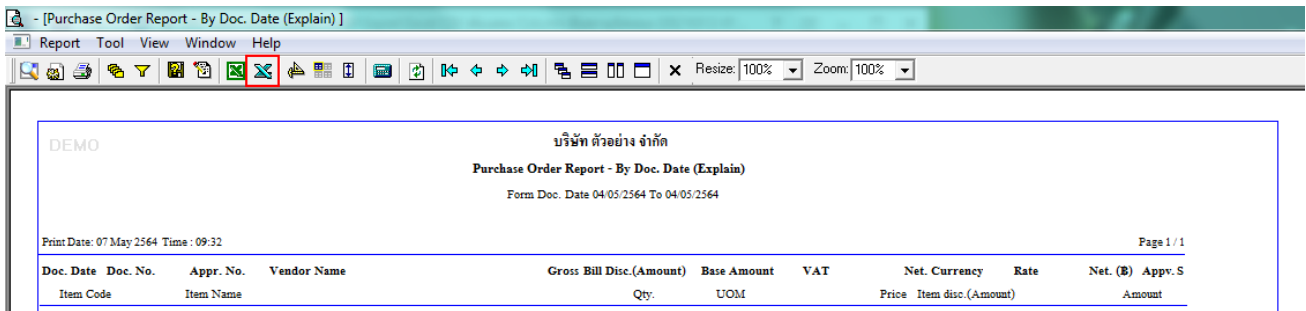
1.เข้าที่ระบบ Multicurrency > MC PO Reports > Purchase Order Report



2.เรียกช่วงเวลาของข้อมูล



3. ทำการเลือก Export Excel



ตัวอย่าง ไฟล์ Excel ที่ Export ออกมา เพิ่มแสดง Column ขนส่งโดย

