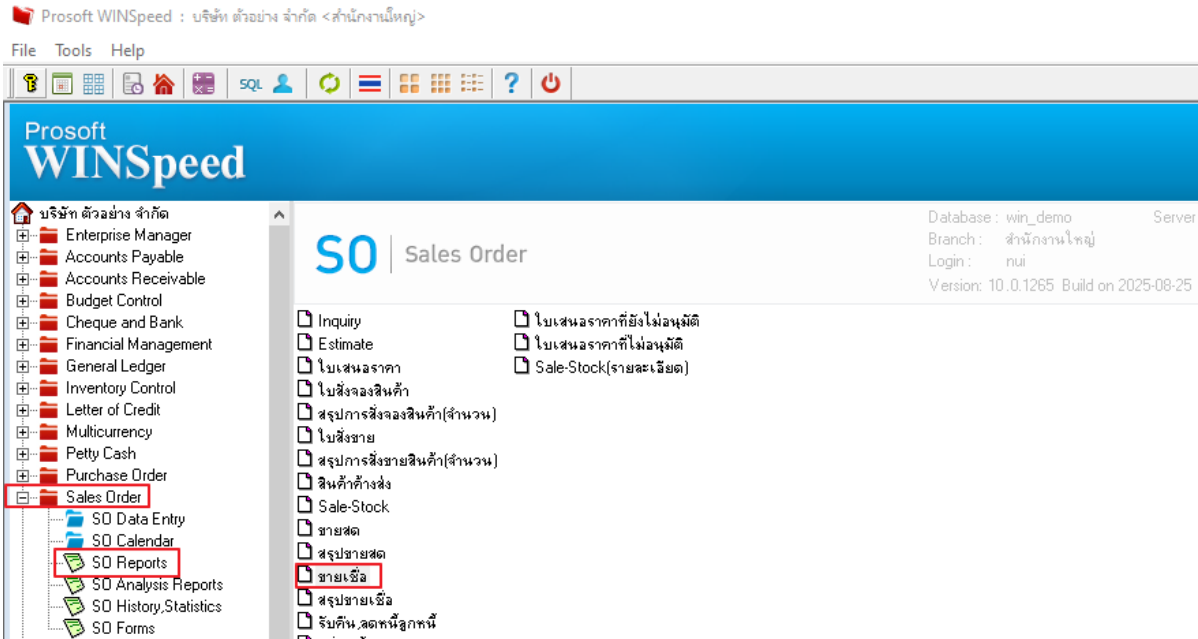


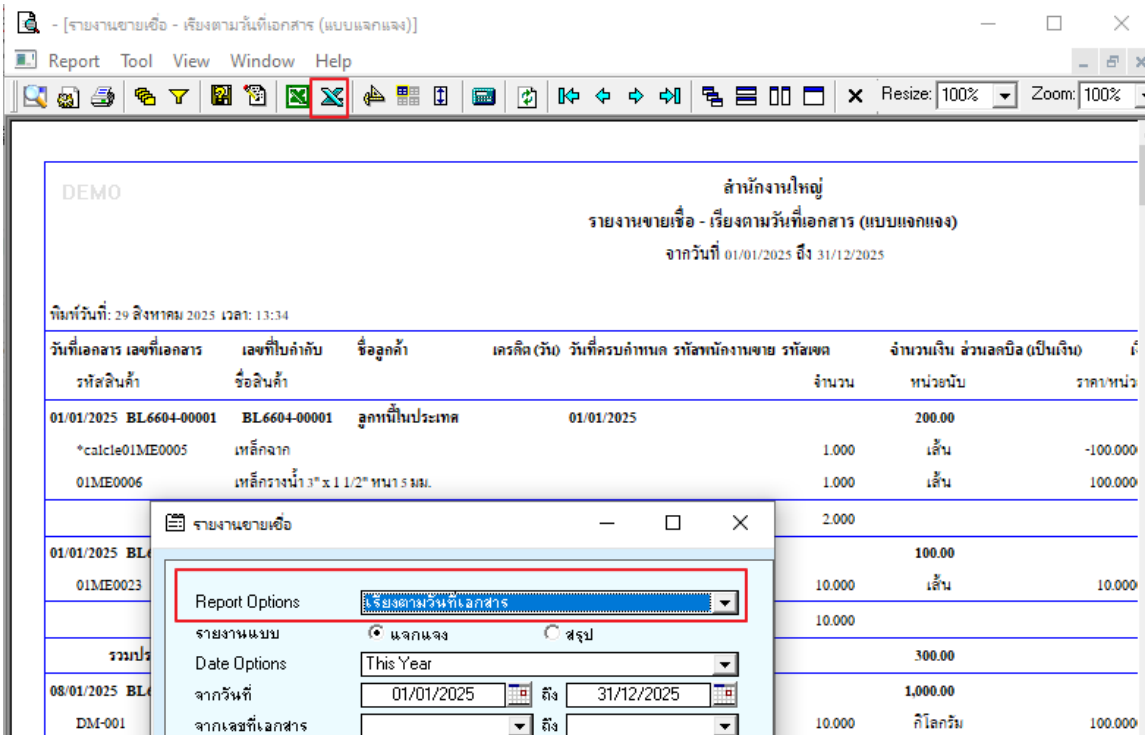
ระบบ Sale Order

➤ รายงานขายเชื่อ กรณี Export Excel CSV ต้องการให้แสดง status มีผลต่อสต็อกและไม่มีผลต่อสต็อก

1. ระบบ SO > Sales Order → SO Repots → รายงานขายเชื่อ กรณี Export Excel CSV ต้องการให้แสดง status มีผลต่อสต็อกและไม่มีผลต่อสต็อก



2. เลือกรายงานส่งคืนลดหนี้และระบุช่วงเวลาและกด export excel ไม่มีกรอบ





บริษัท โปรซอฟท์ คอมเทค จำกัด

663 ถนนรามคำแหง แขวงหัวหมาก เขตบางกะปิ กรุงเทพฯ 10240

โทรศัพท์: 0-2739-5900 (อัตโนมัติ) โทรสาร: 0-2739-5910, 0-2739-5940 <http://www.prosoft.co.th>



3. ตัวอย่างรายการที่แสดง status StockEffect

รายงานขายซื้อ - เก็บตามวันที่เอกสาร (แบบแจกแจง) - Excel

SO_WH	MainUnit	MainUnit	Senddate	GoodMar	lotno	GoodC	Produc	Expire	Quo_N	Quo_D	GoodM	Barcod	JobCod	JobNar	JobNar	DeptCc	DeptN	DeptN	GoodCi	GoodCi	GoodCom	CW	StockEffect	CX
001	1	-100	#####	TEST		0			QU6604	#####	TEST	9E+12										Y		
001	1	100	#####			0			QU6604	#####												Y		
006	10	10				0																Y		
001	10	100		Fruit		0					Fruit	9E+12										Y		
002	20	100				0																Y		
003	1	100				0																Y		
005	50	100		Fruit		0					Fruit	9E+12										Y		
007	50	10				0																Y		

