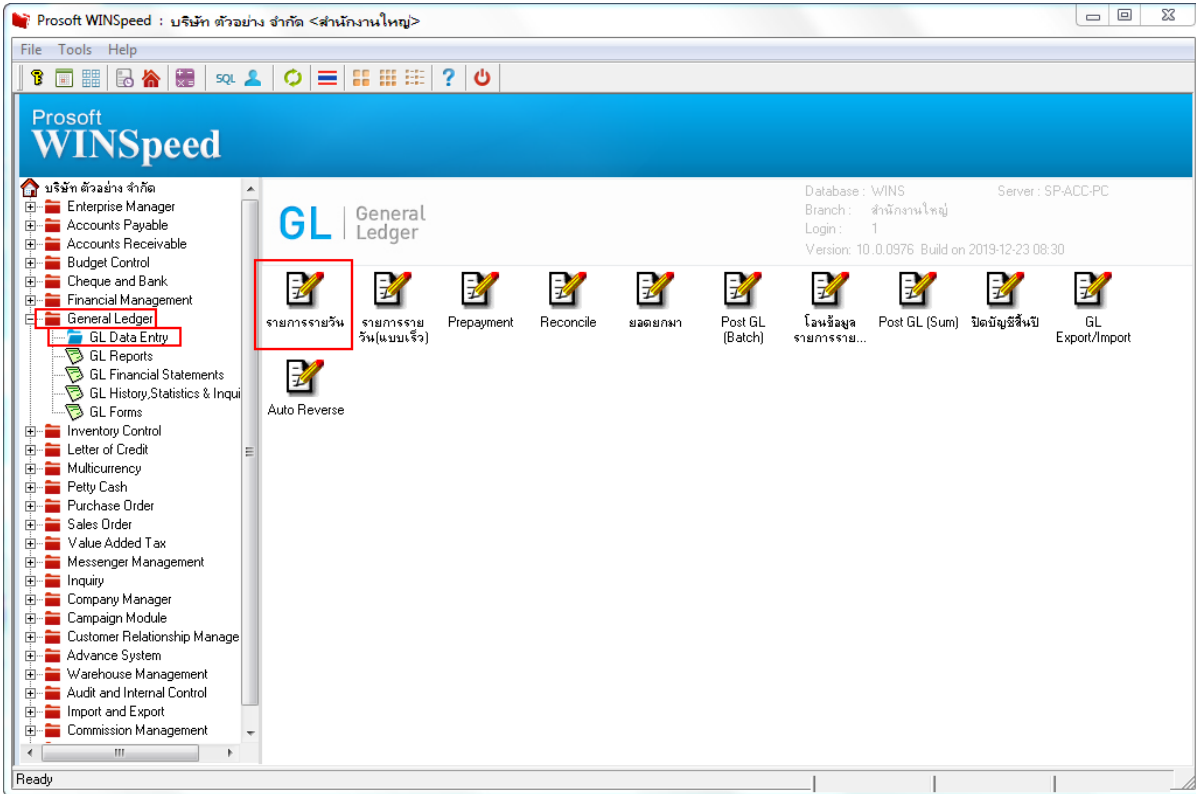


ระบบ General Ledger

➤ รายการรายวันเพิ่มให้สามารถคีย์ข้อมูลหรือแก้ไขข้อมูลในช่อง Column ค่าอธิบาย1 และค่าอธิบาย2 ได้

1.เข้าที่ระบบ General Ledger > GL Data Entry > รายการรายวัน



สามารถคีย์ข้อมูลหรือแก้ไขข้อมูลในช่อง Column ค่าอธิบาย1 และค่าอธิบาย2

