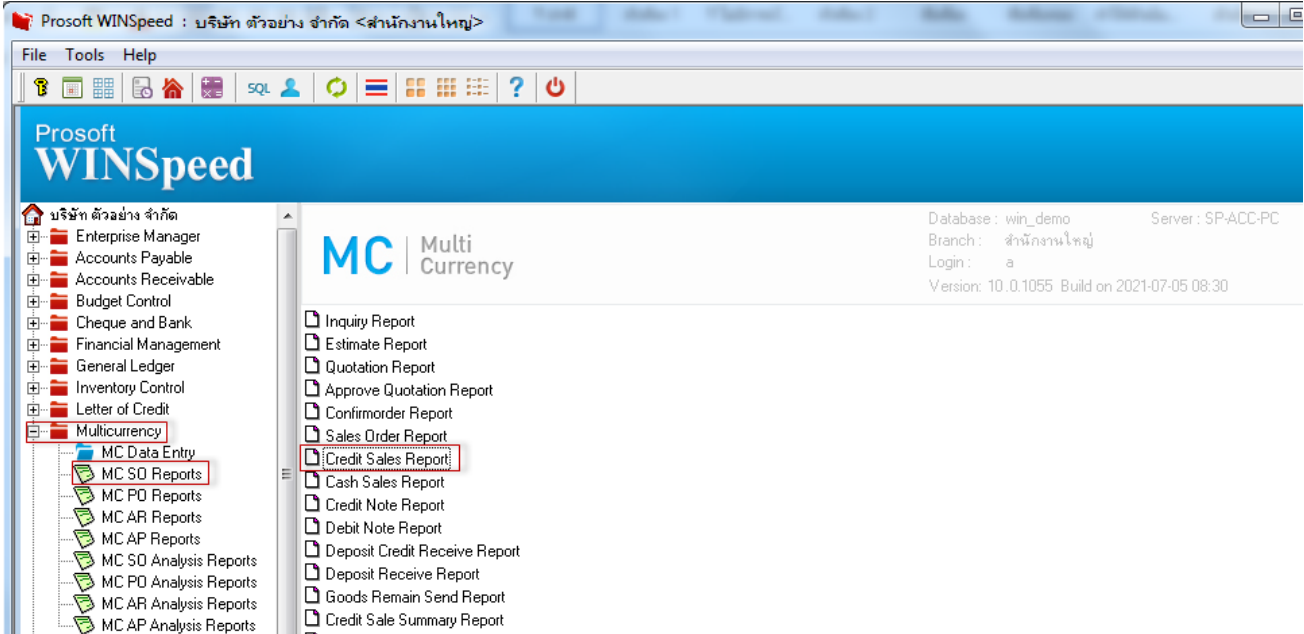




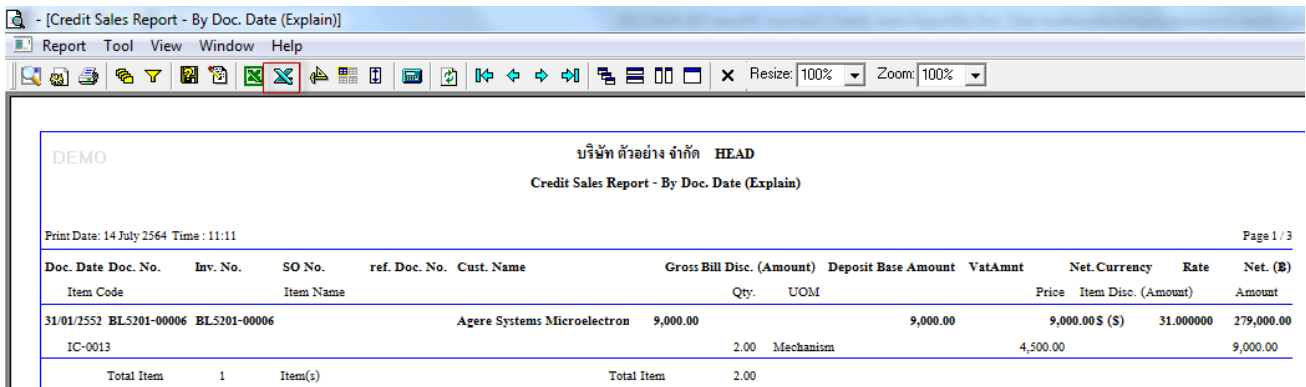
## ระบบ Multicurrency

- Credit Sales Report By Doc. Date เมื่อ Export Excel เพิ่มแสดง Column ไปส่งของ

1. เข้าที่ระบบ Multicurrency > MC SO Report > Credit Sale Report



## 2. ทำการ Export Excel



ตัวอย่าง ไฟล์ Excel ที่มีการ Export ออกมา เพิ่มแสดง Column ไปส่งของ

AI	AJ	AK	AL	AM	AN	AO	AP	AQ	AR	AS	AT	AU	AV
InveCode	InveName	InveName	refDocuNo	CustomerF	GoodName	GoodID	Remark1	Remark2	Remark3	Remark4	Remark5	ShipNo	
1	คลังรามคำแหง				ปรี้นเตอร์ S/	1034						BL5201-00006	
1	คลังรามคำแหง				คอมพิวเตอ	1020						BL5202-00004	
1	คลังรามคำแหง				ปรี้นเตอร์ S/	1034						BL5202-00005	
1	คลังรามคำแหง				ปรี้นเตอร์ S/	1034						BL5203-00005	
1	คลังรามคำแหง				TEST COM	1041						BL6301-00001	
1	คลังรามคำแหง				ผลไม้	2001						BL6305-00003	

