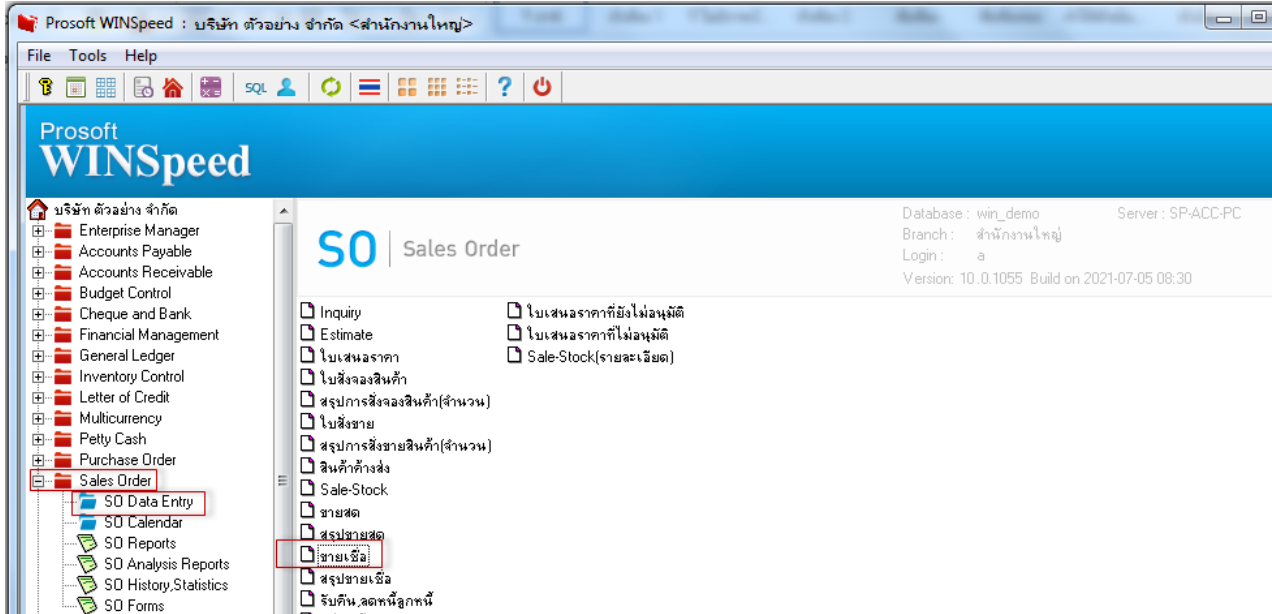




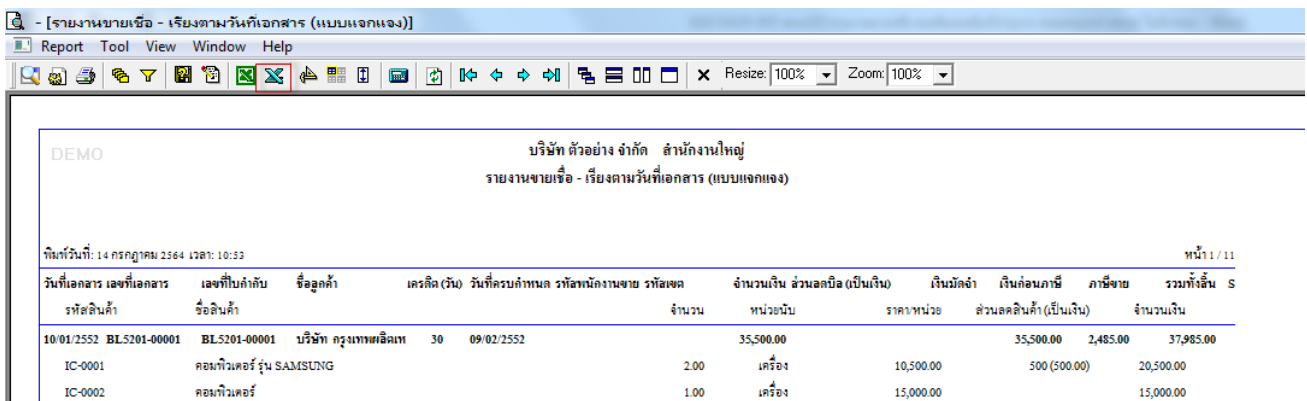
## ระบบ Sales Order

➤ รายงานขายเชื่อ เมื่อ Export Excel เพิ่มแสดง Column เลขที่ใบส่งของ

1.เข้าที่ระบบ Sales Order > SO Data Entry > ขายเชื่อ



## 2.ทำการ Export Excel



## ตัวอย่าง ไฟล์ Excel ที่มีการ Export ออกมา เพิ่มแสดง Column เลขที่ใบส่งของ

