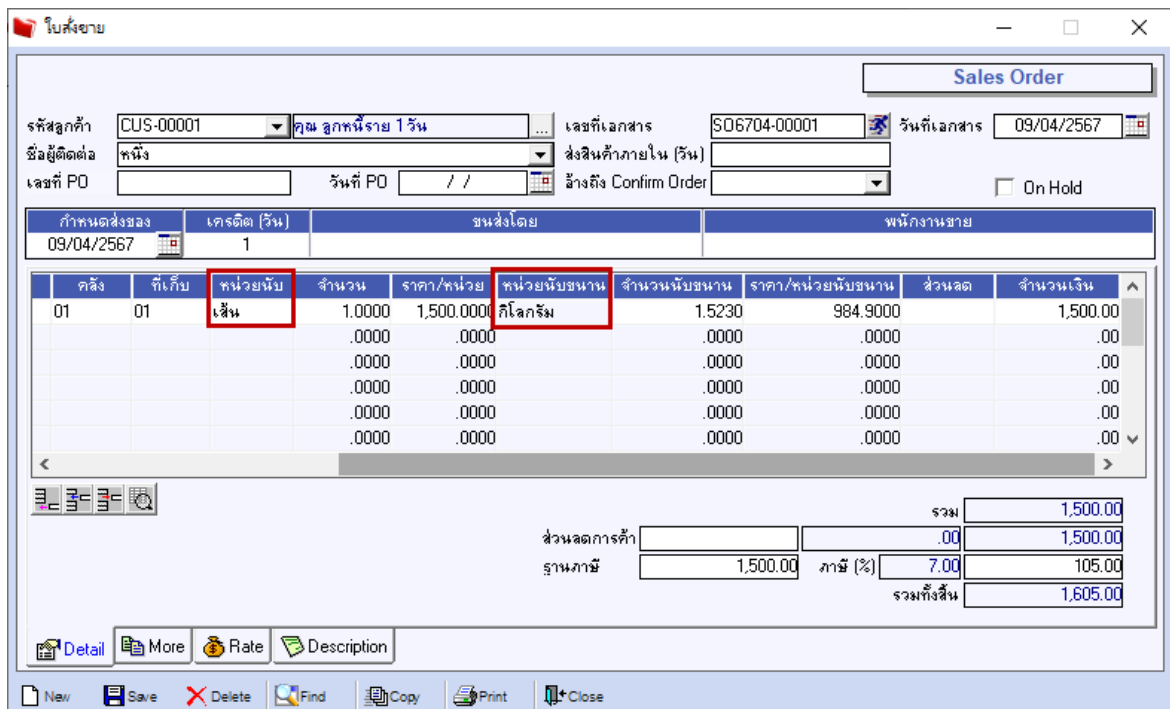
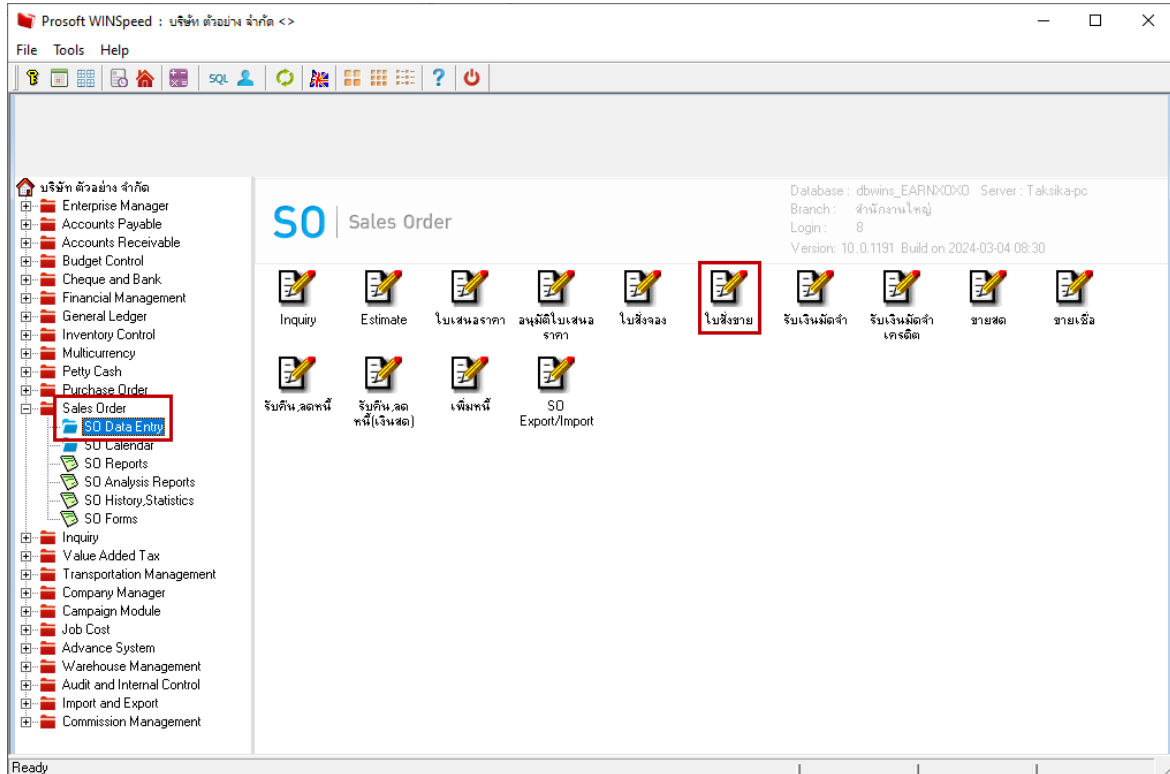


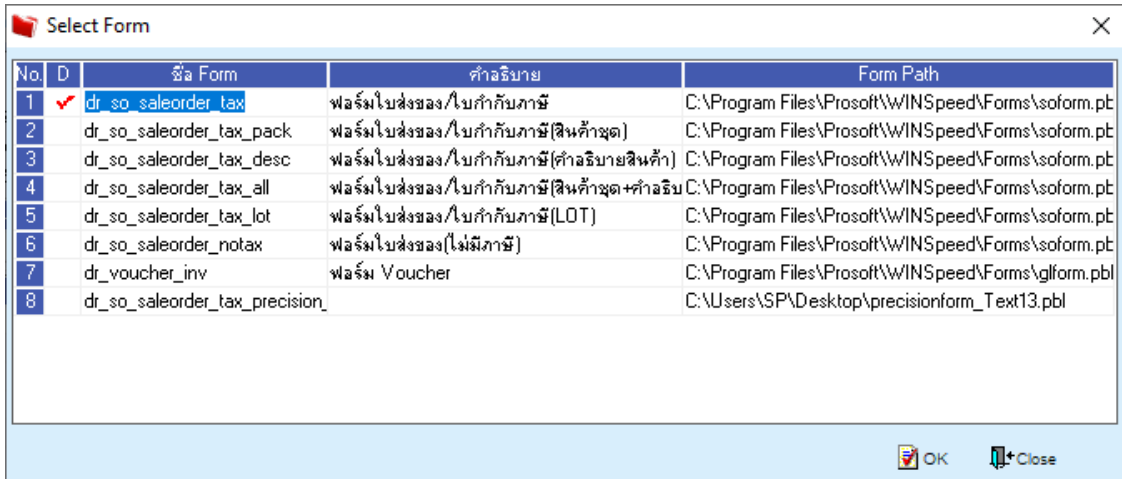
ระบบ Sales Order

- โปรแกรมใบสั่งขายและขายเชื่อขอเพิ่มให้แสดง Column ชื่อหน่วยนับขนาน

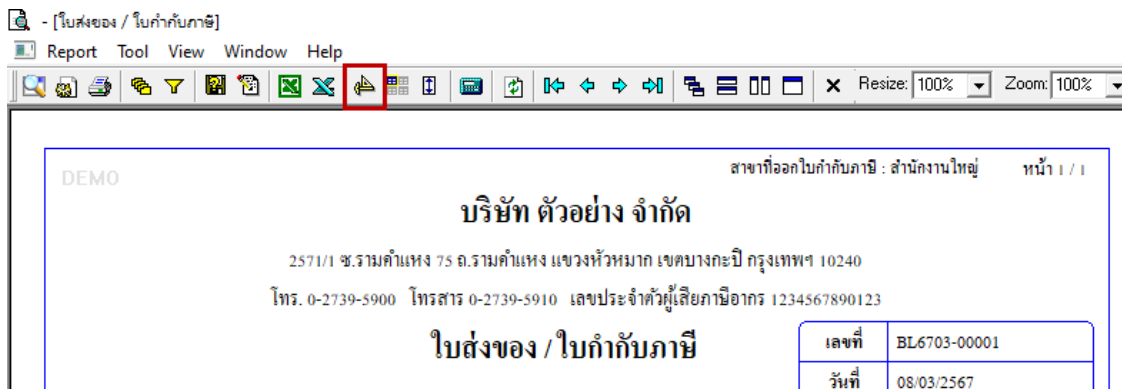
1. เข้าที่ระบบ Sales Order → SO Data Entry → ใบสั่งขาย



2.เลือกฟอร์ม จากนั้นทำการ กด Design



No.	D	ชื่อ Form	คำอธิบาย	Form Path
1	<input checked="" type="checkbox"/>	dr_so_saleorder_tax	ฟอร์มใบส่งของ/ใบกำกับภาษี	C:\Program Files\Prosoft\WINSpeed\Forms\soform.pt
2	<input type="checkbox"/>	dr_so_saleorder_tax_pack	ฟอร์มใบส่งของ/ใบกำกับภาษี(สินค้าชุด)	C:\Program Files\Prosoft\WINSpeed\Forms\soform.pt
3	<input type="checkbox"/>	dr_so_saleorder_tax_desc	ฟอร์มใบส่งของ/ใบกำกับภาษี(คำอธิบายสินค้า)	C:\Program Files\Prosoft\WINSpeed\Forms\soform.pt
4	<input type="checkbox"/>	dr_so_saleorder_tax_all	ฟอร์มใบส่งของ/ใบกำกับภาษี(สินค้าชุด+คำอธิบาย)	C:\Program Files\Prosoft\WINSpeed\Forms\soform.pt
5	<input type="checkbox"/>	dr_so_saleorder_tax_lot	ฟอร์มใบส่งของ/ใบกำกับภาษี(LDT)	C:\Program Files\Prosoft\WINSpeed\Forms\soform.pt
6	<input type="checkbox"/>	dr_so_saleorder_notax	ฟอร์มใบส่งของ(ไม่มีภาษี)	C:\Program Files\Prosoft\WINSpeed\Forms\soform.pt
7	<input type="checkbox"/>	dr_voucher_inv	ฟอร์ม Voucher	C:\Program Files\Prosoft\WINSpeed\Forms\glform.pbl
8	<input type="checkbox"/>	dr_so_saleorder_tax_precision		C:\Users\SP\Desktop\precision_form_Text13.pbl



Report Tool View Window Help

สาขาที่ออกใบกำกับภาษี : สำนักงานใหญ่ หน้า 1 / 1

บริษัท ตัวอย่าง จำกัด

2571/1 ซ.รามคำแหง 75 ถ.รามคำแหง แขวงหัวหมาก เขตบางกะปิ กรุงเทพฯ 10240
โทร. 0-2739-5900 โทรสาร 0-2739-5910 เลขประจำตัวผู้เสียภาษีอากร 1234567890123

ใบส่งของ / ใบกำกับภาษี

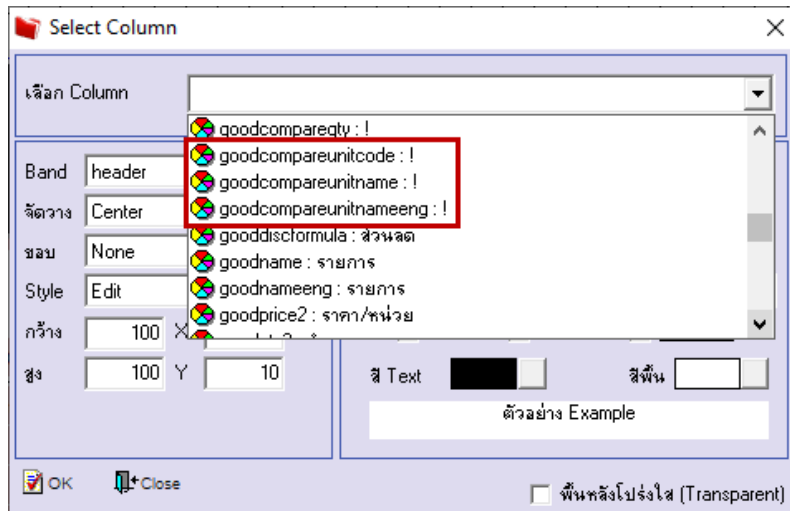
เลขที่	BL6703-00001
วันที่	08/03/2567

เพิ่ม Column Design เองดังนี้

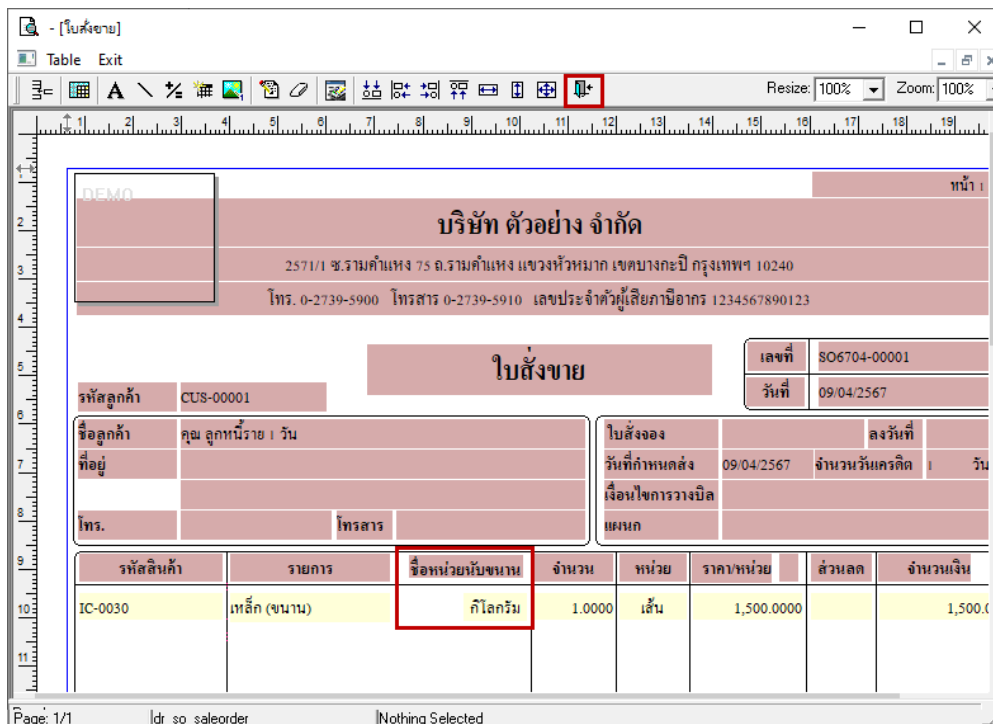
รหัสหน่วยนับขนาน : GoodcompareUnitcode

ชื่อหน่วยนับขนาน : GoodcompareUnitName

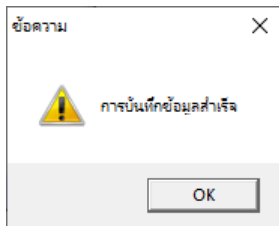
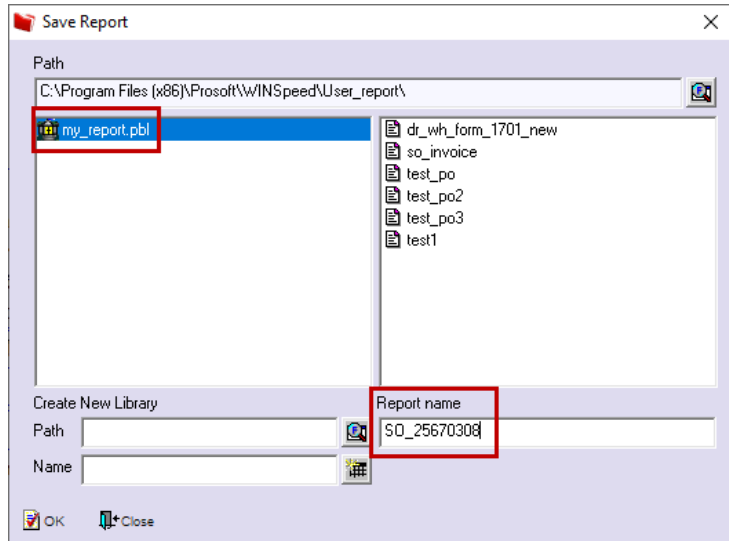
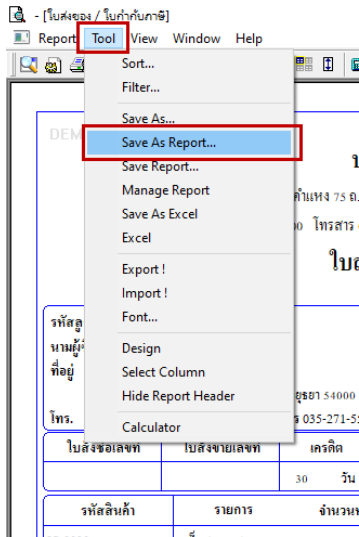
ชื่อหน่วยนับขนานENG : GoodcompareUnitNameEng



3. จะได้รูปแบบตามฟอร์มที่ทำการเพิ่มเติม → จากนั้นกด Exit



4. Save ฟอร์ม โดยไปที่ Tool → Save As Report... → ตั้งชื่อฟอร์มที่หน้าซ้ำกับชื่อเดิม โดยตั้งได้แค่ภาษาอังกฤษ และตัวเลข หากมี
เคาะ หรือเว้นวรรคให้ใช้เป็น _ แทน → OK



5. จากนั้นดึงฟอร์ม Design มาใช้งาน โดยไปที่ Company Manager

The screenshot shows the Prosoft WINSpeed software interface. The main window is titled "Prosoft WINSpeed : บริษัท ตัวอย่าง จำกัด <>". The left sidebar contains a tree view of modules, with "Company Manager" and "CM Form Manager" highlighted. The main area displays the "Company Manager" form setup screen. A table lists various forms with their file paths and names. A "Form Setup" dialog box is open, showing the "Form Design" tab. The dialog has fields for "Form Name" (ฟอร์มตั้งฉบับ), "Use Form" (ใช้ฟอร์ม), and "Form Name" (ฟอร์มตั้งฉบับ). The "Use Form" field contains the path "C:\Program Files (x86)\Prosoft\WINSpeed\User_report\my_report.pbk@so_1...". The "Form Name" field is empty. There are "Save" and "Close" buttons at the bottom of the dialog.

No.	ชื่อฟอร์ม	คำอธิบาย	D
1	C:\Program Files\Prosoft\WINSpeed\Forms\sof12	ฟอร์มใบตั้งขาย	✓
2	C:\Program Files\Prosoft\WINSpeed\Forms\sof12	ฟอร์มใบตั้งขาย	
3	C:\Program Files\Prosoft\WINSpeed\Forms\sof12	ฟอร์มใบตั้งขาย(สินค้าชุด)	
4	C:\Program Files\Prosoft\WINSpeed\Forms\sof12	ฟอร์มใบตั้งขาย(คำอธิบายสินค้า)	
5	C:\Program Files\Prosoft\WINSpeed\Forms\sof12	ฟอร์มใบตั้งขาย(สินค้าชุด+คำอธิบายสินค้า)	
6			
7			
8			



บริษัท โปรซอฟท์ คอมเทค จำกัด

633 ซอฟต์แวร์ริสอร์ท ถนนรามคำแหง แขวงหัวหมาก เขตบางกะปิ กรุงเทพฯ 10240

โทรศัพท์: 0-2739-5900 (อัตโนมัติ) http://www.prosoft.co.th



DEMO

หน้า 1 / 1

บริษัท ตัวอย่าง จำกัด

2571/1 ซ.รามคำแหง 75 ถ.รามคำแหง แขวงหัวหมาก เขตบางกะปิ กรุงเทพฯ 10240

โทร. 0-2739-5900 โทรสาร 0-2739-5910 เลขประจำตัวผู้เสียภาษีอากร 1234567890123

ใบสั่งขาย

รหัสลูกค้า CUS-00001

เลขที่	SO6704-00001
วันที่	09/04/2567

ชื่อลูกค้า คุณ ลูกหนึ่ราย | วัน
ที่อยู่
โทร. โทรสาร

ใบสั่งจอง ลงวันที่
วันที่กำหนดส่ง 09/04/2567 จำนวนวันเครดิต | วัน
เงื่อนไขการวางบิล
แผนก

รหัสสินค้า	รายการ	ชื่อหน่วยนับขนาน	จำนวน	หน่วย	ราคา/หน่วย	ส่วนลด	จำนวนเงิน
IC-0030	เหล็ก (ขนาน)	กิโลกรัม	1.0000	เส้น	1,500.0000		1,500.00

