

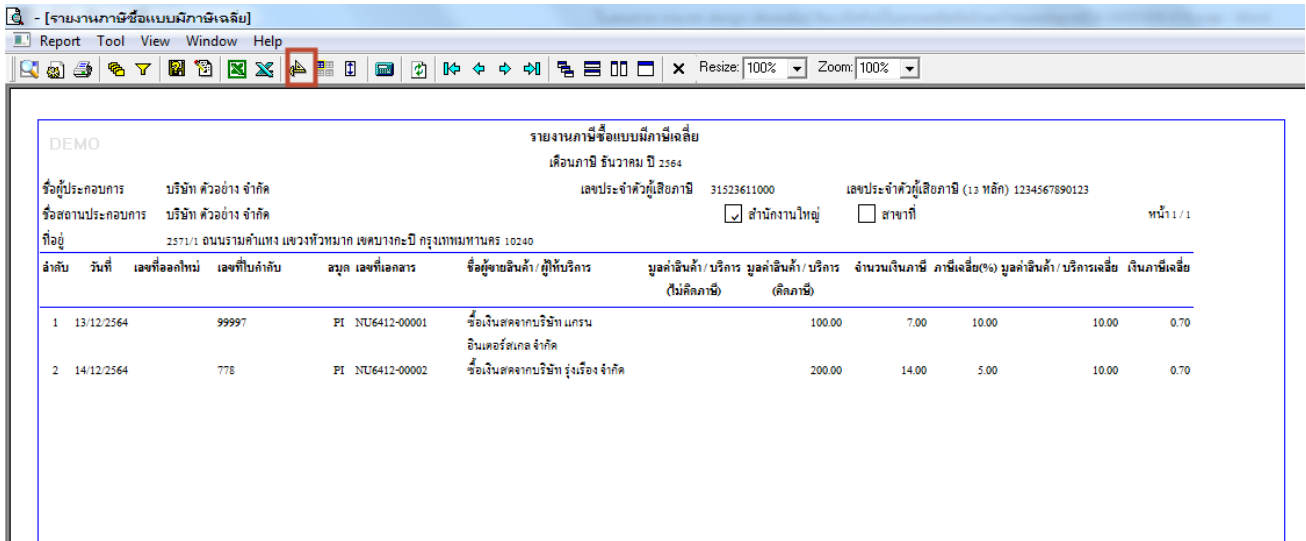
ระบบ Value Added Tax

- รายงานภาษีซื้อแบบมีภาษีเฉลี่ยสามารถ Design เพิ่มแสดง Column ภาษีเฉลี่ยได้

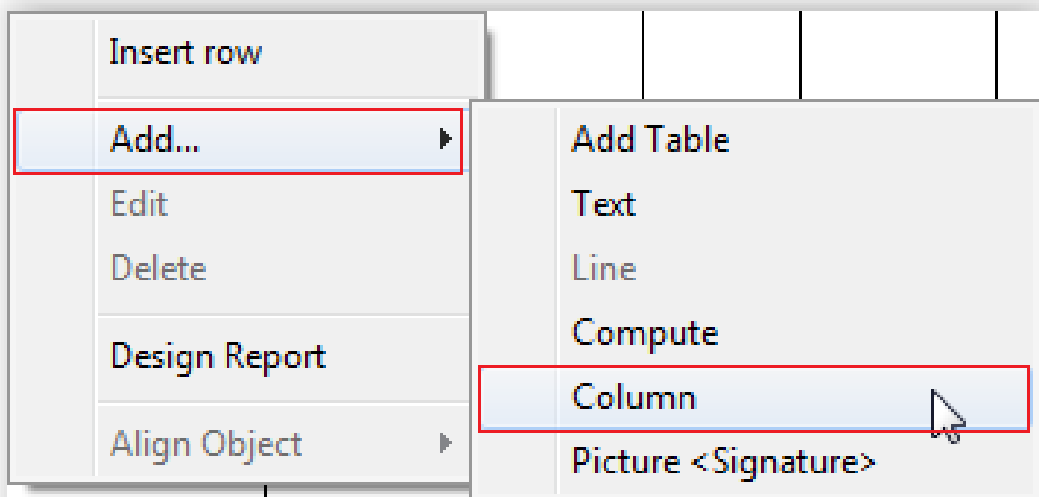
1. เข้าที่ระบบ Value Added Tax > VT Tax Reports > ภาษีซื้อ

2. เลือก Range

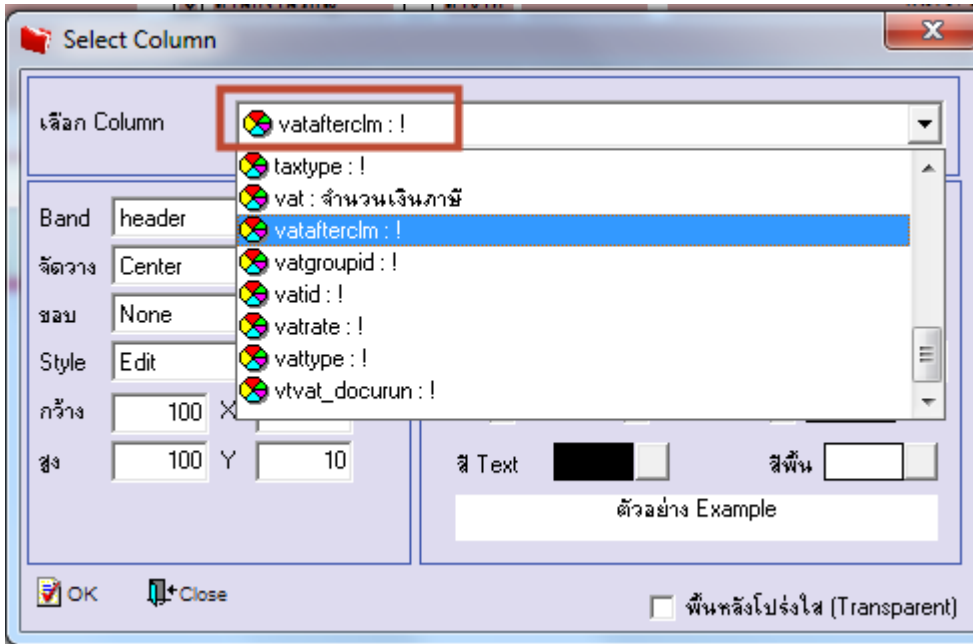
3. เลือก Design



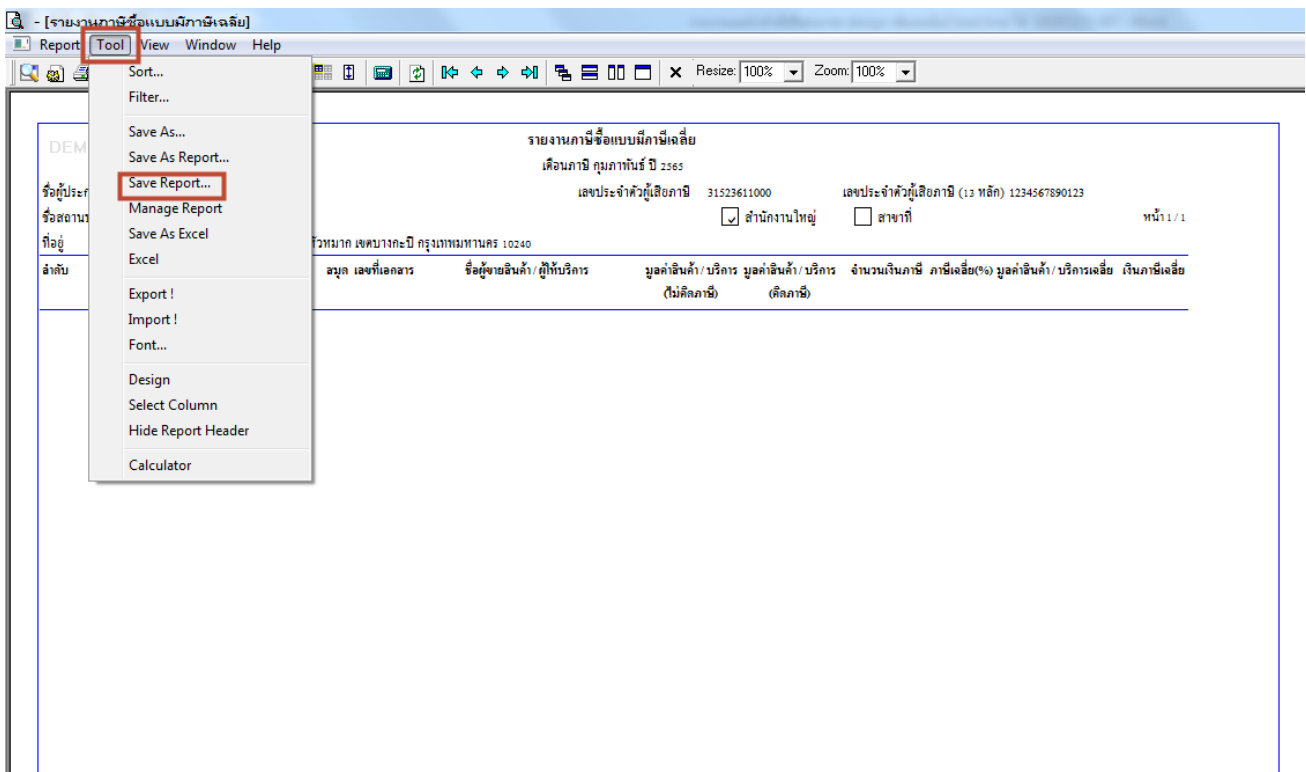
4. Click ขวา > เลือก Add... > Column



5.เลือก Column ชื่อ vatafterclm : !



6.ทำการ Save form โดยเข้าไปที่ Tool > Save Report...



7.เลือก Library ที่ต้องการบันทึกรายงาน > Click เลือกตามเมื่อให้ดึงรายงานต้นฉบับ ในกรณีที่จะบันทึกสร้างรายงานใหม่ > Click Icons รูปแผ่นดิสก์ เพื่อทำการบันทึกรายงานใหม่ Click > OK

