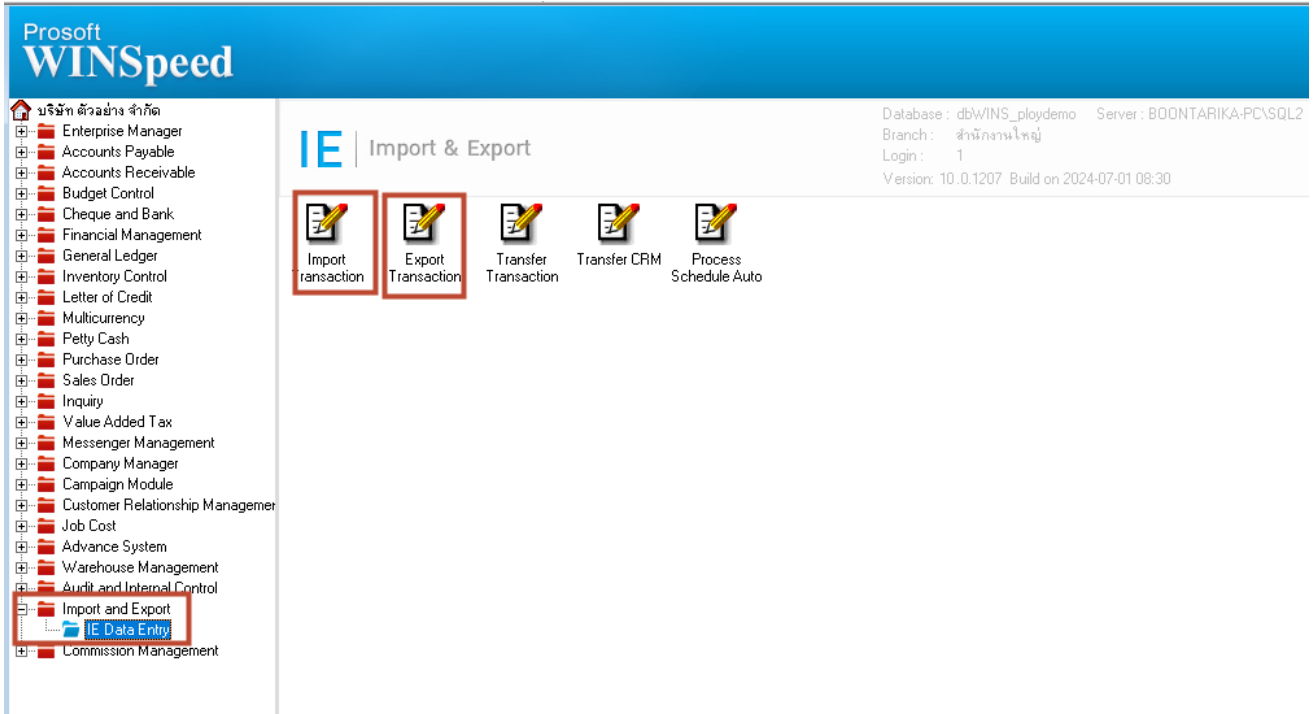


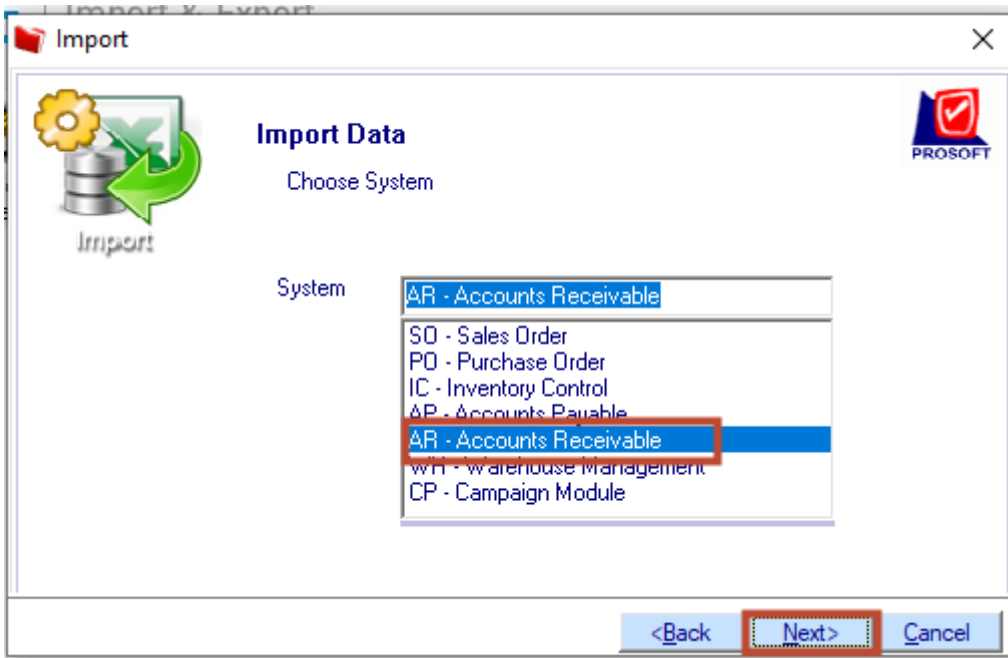
ระบบ Import and Export

➢ ลูกหนี้ยกมาเพิ่มให้สามารถ Mapping ข้อมูลตรวจสอบวงเงินเครดิตได้

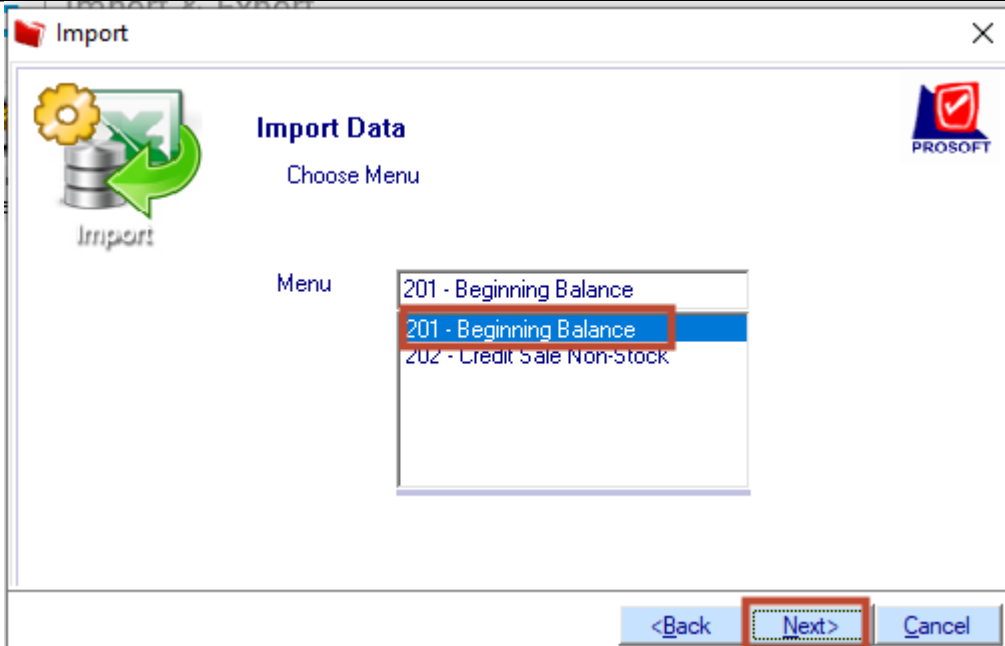
1. เข้าที่ระบบ Import and Export > IE Data Entry > Import Transaction หรือ Export Transaction



2. เลือกระบบ AR- Accounts Receivable > Next



3. เลือก Menu 201- Beginning Balance > Next



เพิ่มช่อง ตรวจสอบวงเงินเครดิต ให้สามารถ Mapping ข้อมูลได้

