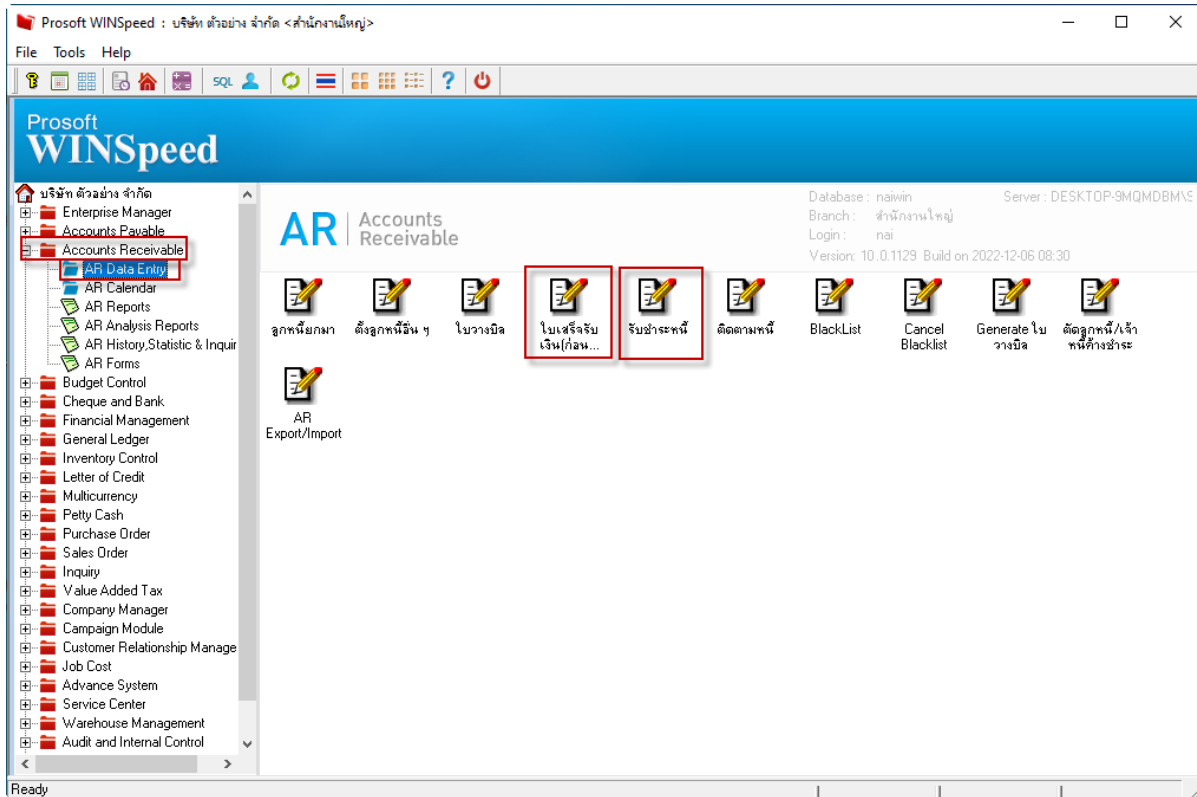


ระบบ Accounts Receivable

➤ เพิ่ม option ในที่ใดไปกำกับ set ตามวันที่เอกสารหน้าจอร์ับชำระและหน้าจอร์ับเงินก่อนรับเงิน

1.เข้าที่ระบบ Accounts Receivable > AR Data Entry > ใบเสร็จรับเงิน(ก่อนรับเงิน) / รับชำระหนี้



2.อ้างอิง AR list / Bill list / Pre list วันที่ไปกำกับ จะตรงกับวันที่ไปกำกับแถวแรก

