

## ระบบ Sales Order

- ▶ โปรแกรมขายเชื่อสามารถ Design เพิ่มแสดง Column เลขที่ใบจ่ายสินค้า WH ได้

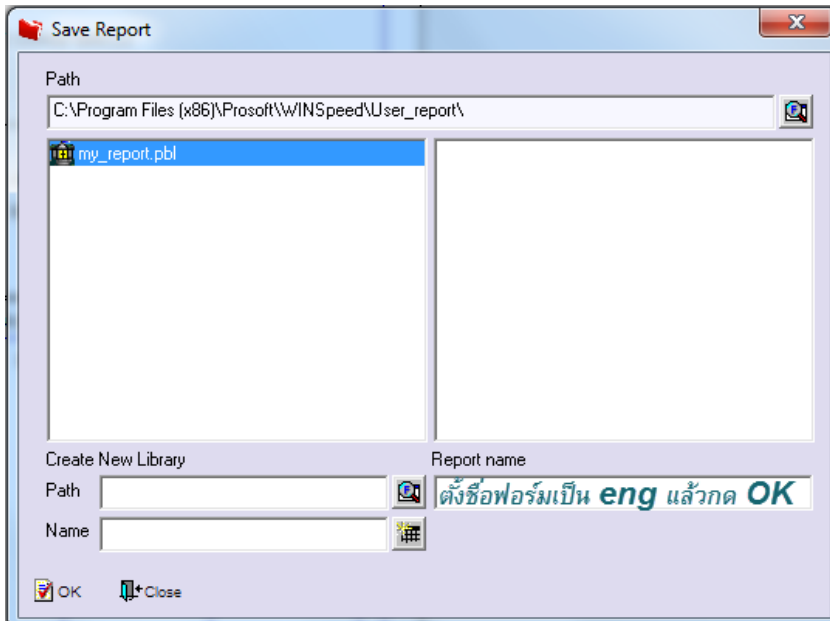
1.เข้าที่ระบบ Sales Order > SO Data Entry > ขายเชื่อ

The screenshot shows the Prosoft WINSpeed interface. On the left is a tree view of the application menu. The 'Sales Order' folder is expanded, and 'SO Data Entry' is highlighted with a red box. In the main window, the 'SO | Sales Order' menu is displayed. The 'ขายเชื่อ' (Sell on Credit) option is highlighted with a red box. Other options include Inquiry, Estimate, Invoice, and various financial management tools. The top right corner shows system information: Database: dbWINS\_Demo, Server: BALLEIIZSQL2008, Branch: สำนักงานใหญ่, Login: admin, Version: 10.0.1062 Build on 2021-08-23 08:30.

2.เลือก Form > Print > Design > Click ขวา Design เพิ่มคอลลัมภ์ "wh\_docuno"

The screenshot shows the Form Design tool. The main window displays a form header for 'บริษัท ตัวอย่าง จำกัด สำนักงานใหญ่' with contact information. A 'Select Column' dialog box is open, showing the selection of the 'wh\_docuno' column. The dialog includes options for Band (header), alignment (Center), font size (10), and font style (AngsanaUPC). The main form also shows a table with columns for 'ราคา/หน่วย' (Price/Unit), 'ส่วนลด' (Discount), and 'จำนวนเงิน' (Amount), with values 100.00 and 1,000.00 respectively.

3. ขั้นตอนการ Save ให้ออกจากโหมด Design เลือก Tool > save as report > เลือก path ที่เก็บ ตั้งชื่อฟอร์มช่อง Report name แล้ว Click > Save



ตัวอย่าง ฟอร์มที่เพิ่ม wh\_docuno

Report Tool View Window Help

สาขาที่ออกใบกำกับภาษี : สำนักงานใหญ่ หน้า 1 / 1

บริษัท ตัวอย่าง จำกัด สำนักงานใหญ่

2571/1 ถนนรามคำแหง แขวงหัวหมาก เขตบางกะปิ กรุงเทพมหานคร 10240

โทร. 0-2739-5900 โทรสาร 0-2739-5940 เลขประจำตัวผู้เสียภาษีอากร 1234567890123

ใบกำกับภาษี / ใบเสร็จรับเงิน

เลขที่	CS6408-00001
วันที่	30/08/2564

รหัสลูกค้า	CUS-00001	เลขประจำตัวผู้เสียภาษี	150999850025	สาขา	สำนักงานใหญ่
นามผู้ซื้อ	บริษัท ADS	สถานที่ส่งของ	ตลาดไท		
ที่อยู่		ชื่อผู้ติดต่อ	คุณกนกพร		
โทร.	โทรสาร		WHDP6408-00001		

ใบสั่งซื้อเลขที่	ใบส่งขายเลขที่	วันที่กำหนดส่ง	ขนส่งโดย	พนักงานขาย
			รถยนต์	

รหัสสินค้า	รายการ	จำนวน	หน่วย	ราคา/หน่วย	ส่วนลด	จำนวนเงิน
DM-001	พลไม้	10.00	กิโลกรัม	100.00		1,000.00