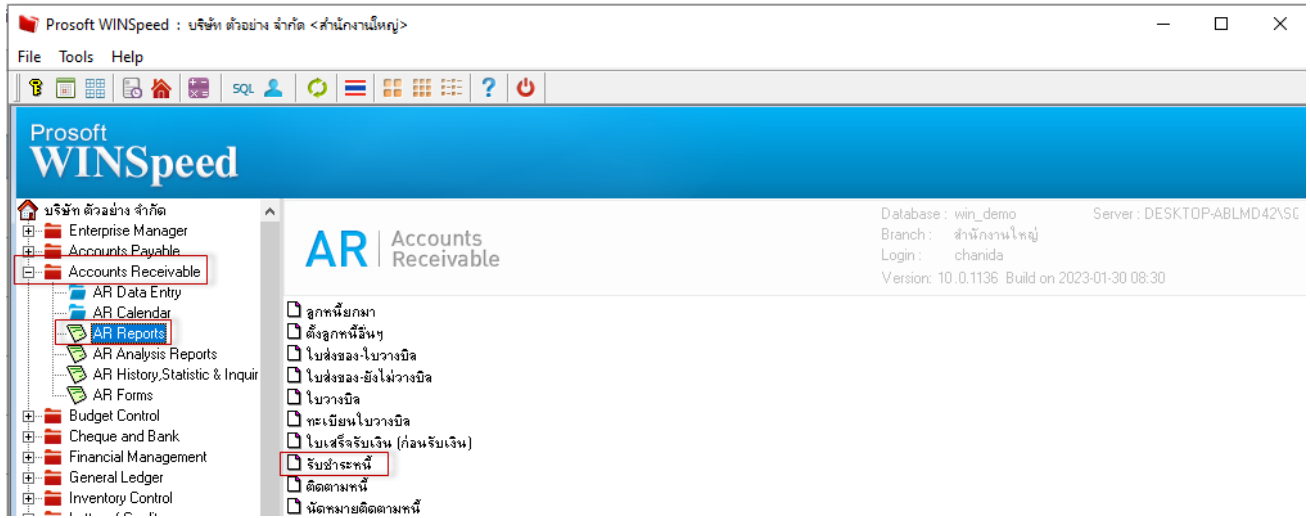
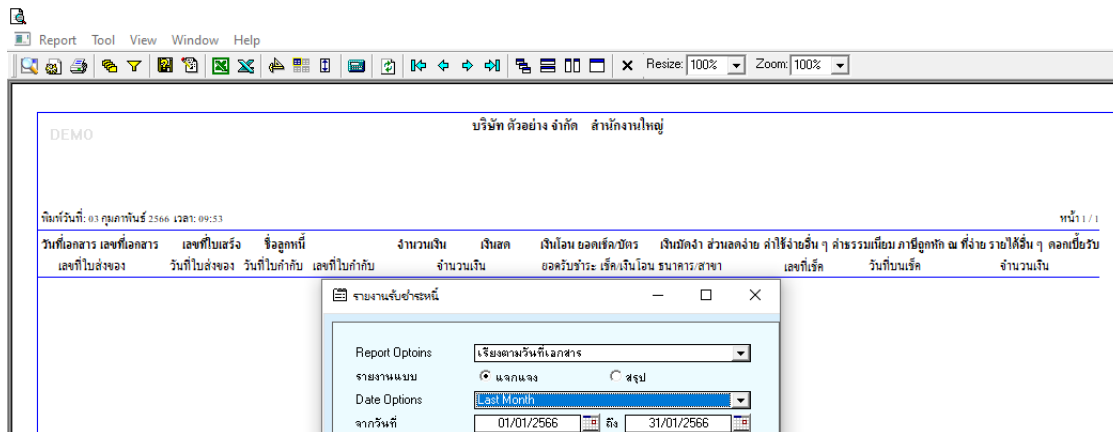


ระบบ Account Receivable

1. ระบบ AR รายงานรับชำระหนี้ กรณี Export excel csv ต้องการให้แสดงจำนวนเงินก่อนภาษี



2. เรียกช่วงเวลาที่ต้องการข้อมูล แล้วกด Design เพื่อเพิ่มคอลัมน์ totabaseamnt :: จำนวนเงินก่อนภาษี



3. Export Excel CSV ต้องการให้แสดงจำนวนเงินก่อนภาษี

