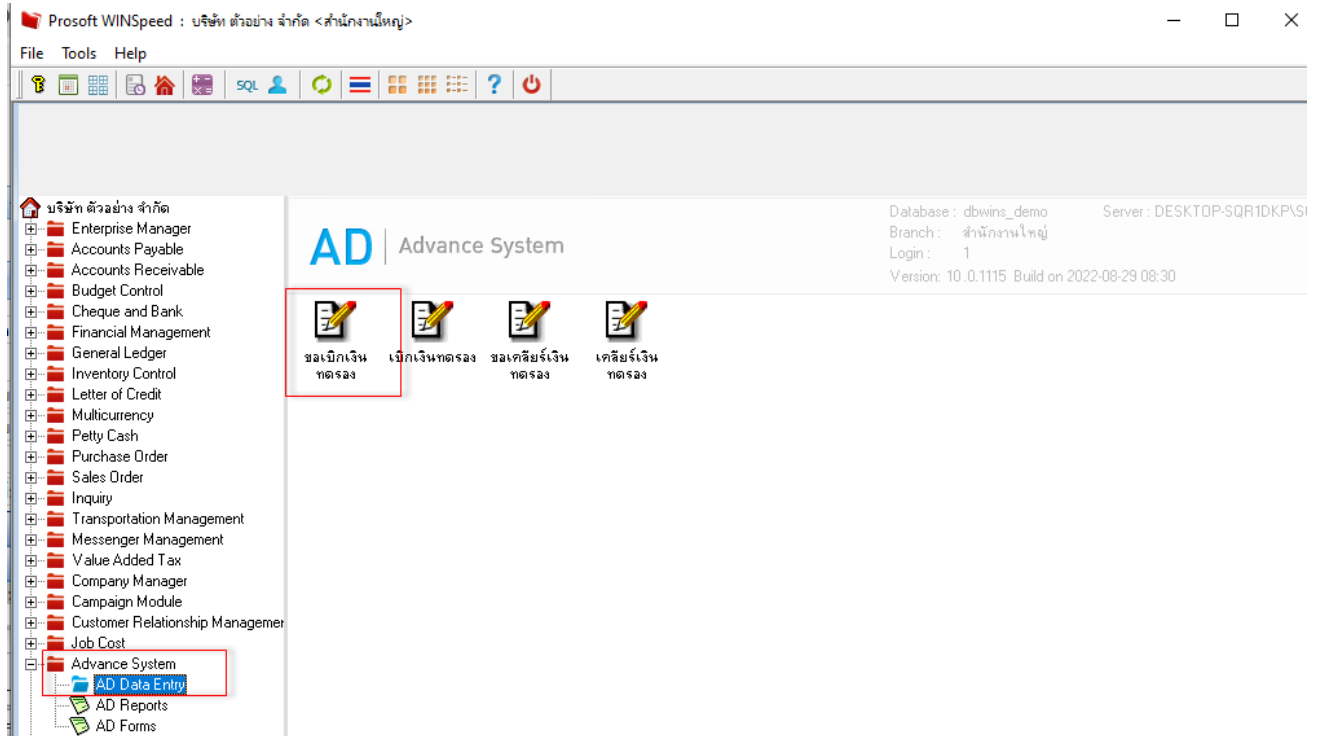


ระบบ Advance System

หน้าจอขอเบิกเงินตรงต้องการเพิ่มให้สามารถระบุ แผนก และ Job

1.เข้าที่ระบบ Advance > AD Data entry > ขอเบิกเงินตรง



2.เพิ่มให้สามารถระบุ แผนก และ Job ให้สามารถเลือกกำหนดได้

